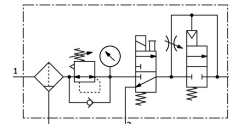


Enota za pripravo zraka LFR-1/2-D-DI-MAXI-KD

Številka dela: 192443

FESTO



Podatkovni list

Značilnost	Vrednost
Velikost	maksi
Serija	D
Zaščita pred aktiviranjem	Vrtljivi gumb z aretnim mehanizmom
Položaj vgradnje	navpično +/- 5°
Finost filtra	40 µm
Izpust kondenzata	ročno obračanje
Konstruktivna zgradba	vklopni ventil filter regulator z manometrom varnostni vklopni ventil
Največja količina kondenzata	43 cm ³
Zaščita posode	kovinska zaščitna košara
Prikaz tlaka	z manometrom
Delovni tlak	0.3 MPa...1.6 MPa 3 bar...16 bar 43.5 psi...232 psi
Območje regulacije tlaka	0.25 MPa...1.2 MPa 2.5 bar...12 bar 36.25 psi...174 psi
Standardni nazivni pretok (normaliziran v skladu z DIN 1343)	3000 l/min
Delovni medij	stisnjen zrak v skladu z ISO 8573-1:2010 [:-:-] Inertni plini
Razred korozijske odpornosti KBK	2 – zmerna korozijska obremenitev
Skladnost z LABS	VDMA24364-B1/B2-L
Razred čistosti zraka na izhodu	stisnjen zrak v skladu s standardom ISO 8573-1:2010 [6:8:4] Inertni plini
Temperatura medija	-10 °C...60 °C
Temperatura okolice	-10 °C...60 °C
Teža izdelka	3300 g
Način pritrditve	vgradnja v napeljavo z opremo izbirno:
Pnevmatični priključek 1	G1/2
Pnevmatični priključek 2	G1/2
Material ohišja	cinkova tlačna litina

Značilnost	Vrednost
Material posode	PC