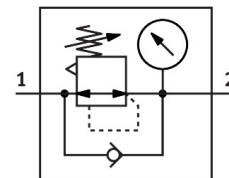


Regulator tlaka LR-1/2-D-DI-MAXI

Številka dela: 192356

FESTO



Podatkovni list

| Značilnost | Vrednost |
|--|---|
| Velikost | maksi |
| Serija | D |
| Zaščita pred aktiviranjem | Vrtljivi gumb z aretirnim mehanizmom |
| Položaj vgradnje | poljubno |
| Konstruktivna zgradba | neposredno krmiljeni membranski regulacijski ventil |
| Funkcija regulatorja | konstanten izhodni tlak z izravnavo predtlaka s sekundarnim odzračevanjem s funkcijo povratnega toka |
| Prikaz tlaka | z manometrom |
| Delovni tlak | 0.1 MPa...1.6 MPa 1 bar...16 bar |
| Območje regulacije tlaka | 0.5 bar...12 bar |
| Največja histereza tlaka | 0.04 MPa 0.4 bar 5.8 psi |
| Standardni nazivni pretok (normaliziran v skladu z DIN 1343) | 5400 l/min |
| Delovni medij | Stisnjen zrak v skladu z ISO 8573-1:2010 [7:4:4] Inertni plini |
| Napitek glede delovnega/krmilnega medija | možno delovanje z oljenjem (potrebno pri nadaljnjem delovanju) |
| Razred korozijske odpornosti KBK | 2 – zmerna korozijska obremenitev |
| Skladnost z LABS | VDMA24364-B1/B2-L |
| Razred čistosti zraka na izhodu | Stisnjen zrak po standardu ISO 8573-1:2010 [7:4:4] Inertni plini |
| Temperatura medija | -10 °C...60 °C |
| Temperatura okolice | -10 °C...60 °C |
| Teža izdelka | 1400 g |
| Način pritrditve | pritrditev na sprednjo ploščo vgradnja v napeljavo z opremo |
| Pnevmatični priključek 1 | G1/2 |
| Pnevmatični priključek 2 | G1/2 |
| Napitek glede materialov | V skladu z RoHS |
| Material priključne plošče | cinkova tlačna litina |

| Značilnost | Vrednost |
|-------------------|-----------------------|
| Material tesnil | NBR |
| Material ohišja | cinkova tlačna litina |
| Material membrane | NBR |