

# Magnetni ventil

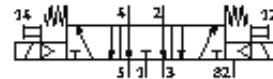
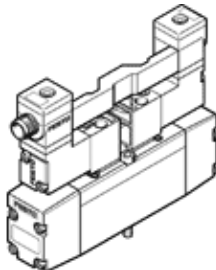
## MN2H-5/3E-D-02-ZSR

Številka dela: 191329

FESTO

s centralnim vtičem, okroglim.

Tip ki se opušča. Dobavljen do 2009.



## Podatkovni list

Značilnost	Vrednost
Ventil	5/3 odzračen
Način vklopa	električni
Širina	18 mm
Normalni imenski pretok	500 l/min
Obratovalni tlak	3 ... 10 bar
Konstruktivna zgradba	Drsnik bata
Način vračanja	mehanska vzmet
Vrsta zaščite	IP65
Imenska velikost	6 mm
Dimenzija rastra	19 mm
Funkcija izpuha	z dušenjem
Princip tesnenja	mehak
Položaj vgradnje	poljuben
Ustreza standardu	VDMA 24563
Pomožni ročni vklop	s priborom, zaskočljiv
Vrsta krmiljenja	predkrmiljen
Napajanje s krmilnim zrakom	notranji
Smer pretoka	ni reverzibilen
Čas preklopa izključen	28 ms
Čas preklopa vključen	18 ms
Karakteristika tuljave	24V DC: 1,5W
Delovni medij	filtriran stisnjen zrak, stopnja filtriranja 40 µm, naoljen ali nenaoljen
Razred odpornosti proti koroziji KBK	2
Temperatura medija	-10 ... 50 °C
Temperatura okolice	-10 ... 50 °C
Masa izdelka	220 g
Električni priključek	centralni vtič po DIN 43650 štiri-roba oblika Oblika C
Način pritrditve	s skoznjo izvrtino
Priključek pomožnega krmilnega zraka 12/14	Priključna plošča velikosti 02 po VDMA 24563
Priključek krmilnega izpuha 82/84	Priključna plošča velikosti 02 po VDMA 24563
Pnevmatični priključek 1	Priključna plošča velikosti 02 po VDMA 24563
Pnevmatični priključek 2	Priključna plošča velikosti 02 po VDMA 24563
Pnevmatični priključek 3	Priključna plošča velikosti 02 po VDMA 24563
Pnevmatični priključek 4	Priključna plošča velikosti 02 po VDMA 24563
Pnevmatični priključek 5	Priključna plošča velikosti 02 po VDMA 24563
Informacije o materialu tesnil	NBR
Informacije o materialu ohišja	Tlačno liti aluminij