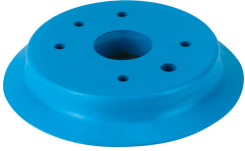


# Vakuumski prisesek ESV-150-SU

Številka dela: 191012

FESTO



## Podatkovni list

Značilnost	Vrednost
Najmanjši polmer obdelovanca	480 mm
Premer priseseka	150 mm
Prostornina priseseka	173.826 cm <sup>3</sup>
Položaj priključitve	zgoraj
Položaj vgradnje	poljubno
Oblika priseseka	okroglo, ploščato
Delovni tlak	-95 kPa...0 kPa -0.95 bar...0 bar -13.775 psi...0 psi
Nazivni delovni tlak	-70 kPa -0.7 bar -10.15 psi
Delovni medij	atmosferski zrak v skladu z ISO 8573-1:2010 [7:-:-]
Skladnost z LABS	VDMA24364 – cona III
Primerno za živila	Glej razširjene informacije o materialu.
Temperatura okolice	-20 °C...60 °C
Držalna sila pri nazivnem delovnem tlaku	900 N
Teža izdelka	361 g
Barva	modra
Trdota po Shoru	60 +/- 5
Napotek glede materialov	V skladu z RoHS
Material priseseka	PUR