

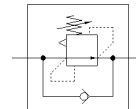
Diferenčni regulator tlaka

LRL-1/2-NPT-QS-1/2-U

Številka dela: 190915
Izdelek, ki se opušča

FESTO

brez manometra, z zunanjim navojem in QD vtičnim priključkom.
Tip, ki se opušča. Dobavljiv do 2023. Za alternativni izdelek si oglejte portal za podporo.



Podatkovni list

Značilnost	Vrednost
Regulator	Konstanten diferenčni tlak
Pnevmatični priključek 1	1/2 NPT
Pnevmatični priključek 2	QS-1/2
Način pritrditve	za uvitje
Vstopni tlak 1 Mpa	0 ... 0,9 MPa
Vstopni tlak 1	0 ... 9 bar
Vstopni tlak 1 psi	0 ... 130,5 psi
Temperatura okolice	0 ... 60 °C
Material, ohišje	Ojačan PBT
Delovni medij	Stisnjen zrak po ISO8573-1:2010 [7:-:-]
Položaj vgradnje	poljuben
Opozorilo za obratovalni in krmilni medij	Možno obratovanje z naoljevanjem (potrebno za nadaljnje operacije)
LABS (PWIS) skladnost	VDMA24364-B1/B2-L
Masa izdelka	105 g
Material, navojni čep	Med (medenina)
Opomba o materialu	Ustreza RoHS