

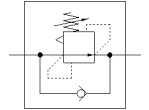
# Diferenčni regulator tlaka

## LRL-1/2-NPT-QS-1/2-U

Številka dela: 190902  
Izdelek, ki se opušča

FESTO

brez manometra, z zunanjim navojem in QD vtičnim priključkom.  
Tip, ki se opušča. Dobavljiv do 2023. Za alternativni izdelek si oglejte portal za podporo.



## Podatkovni list

Značilnost	Vrednost
Regulator	Konstanten diferenčni tlak
Pnevmatični priključek 1	1/2 NPT
Pnevmatični priključek 2	QS-1/2
Način pritrditve	za uvitje
Vstopni tlak 1 Mpa	0 ... 0,9 MPa
Vstopni tlak 1	0 ... 9 bar
Vstopni tlak 1 psi	0 ... 130,5 psi
Temperatura okolice	0 ... 60 °C
Material, ohišje	Ojačan PBT
Delovni medij	Stisnjen zrak po ISO8573-1:2010 [7:-:-]
Položaj vgradnje	poljuben
Opozorilo za obratovalni in krmilni medij	Možno obratovanje z naoljevanjem (potrebno za nadaljnje operacije)
LABS (PWIS) skladnost	VDMA24364-B1/B2-L
Masa izdelka	108 g
Material, navojni čep	Med (medenina)
Opomba o materialu	Ustreza RoHS