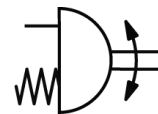


# Zasučni pogon DRE-14-F05-Q14-FO

Številka dela: 190066

FESTO

enosmerni, priključki za zrak po VDI/VDE 3845, ventile Namur je možno montirati direktno s prirobnico.



## Podatkovni list

Značilnost	Vrednost
Velikost pogona	14
Razpored lukenj na prirobnici	F05
Zasučni kot	90 deg
Priključki armature ustrezajo standardu	ISO 5211
Dušenje	Brez dušenja
Položaj vgradnje	poljuben
Način delovanja	enosmerni
Konstruktivska zgradba	zobata letev/pastorek
Zaznavanje položaja	Brez
Smer zapiranja	Odpiranje z vzmetjo
Priključek ventila ustreza standardu	VDI/VDE 3845 (NAMUR)
Obratovalni tlak	2 ... 10 bar
ATEX kategorija plin	II 2G
EX vrsta zaščite vžiga, plin	c T6
ATEX kategorija prah	II 2D
EX vrsta zaščite vžiga, prah	c 60°C
Temperatura EX odporne okolice	-20°C ≤ Ta ≤ +60°C
Delovni medij	Stisnjen zrak po ISO8573-1:2010 [7:4:4]
Opozorilo za obratovalni in krmilni medij	Možno obratovanje z naoljevanjem (potrebno za nadaljnje operacije)
CE oznaka (glejte izjavo o skladnosti)	po Ex-zaščitni smernici EU (ATEX)
Razred odpornosti proti koroziji KBK	3
Temperatura okolice	-20 ... 80 °C
Poraba zraka pri 6 bar na cikel 0°-90°-0°	6 l
Masa izdelka	3.800 g
Priključek gredi	V14
Pnevmatični priključek	Priključna plošča G1/4
Opomba o materialu	Vsebuje materiale, ki vsebujejo LABS