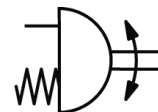


# Zasučni pogon DRE-4-F04-Q12-FO-C

Številka dela: 190013

FESTO

enosmerni, priključki za zrak po VDI/VDE 3845, ventile Namur je možno montirati direktno s prirobnico.



## Podatkovni list

Značilnost	Vrednost
Velikost pogona	4
Razpored lukenj na prirobnici	F04
Zasučni kot	90 deg
Priključki armature ustrezajo standardu	ISO 5211
Dušenje	Brez dušenja
Položaj vgradnje	poljuben
Način delovanja	enosmerni
Konstruktivska zgradba	zobata letev/pastorek
Zaznavanje položaja	Brez
Smer zapiranja	Odpiranje z vzmetjo
Priključek ventila ustreza standardu	VDI/VDE 3845 (NAMUR)
Obratovalni tlak	2 ... 10 bar
Delovni medij	Stisnjen zrak po ISO8573-1:2010 [7:4:4]
Note on operating and pilot medium	Lubricated operation possible (subsequently required for further operation)
Razred odpornosti proti koroziji KBK	4
Temperatura okolice	-20 ... 80 °C
Poraba zraka pri 6 bar na cikel 0°-90°-0°	1,8 l
Masa izdelka	1.200 g
Priključek gredi	V11
Pnevmatični priključek	Priključna plošča G1/8
Opomba o materialu	Vsebuje materiale, ki vsebujejo LABS
Informacije o materialu pogonske gredi	Aluminij eloksiran
Informacije o materialu pokrova	PA
Informacije o materialu tesnil	NBR
Informacije o materialu ohišja	Aluminij eloksiran