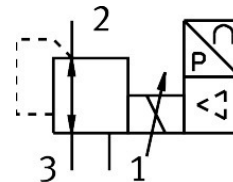


Proporcionalni regulator tlaka MPPES-3-1/8-10-010

Številka dela: 187348

FESTO



Podatkovni list

Značilnost	Vrednost
Nazivni premer, prezračevanje	3 mm
Nazivna premer, odzračevanje	2 mm
Način upravljanja	električno
Načelo tesnjenja	mehko
Položaj vgradnje	poljubno
Konstruktivna zgradba	neposredno krmiljeni batni regulacijski ventil
Odpornost proti kratkemu stiku	za vse električne priključke
Varnostni napotek	Varnostni položaj MPPES: v primeru pretrga napajalnega kabla izhodni tlak pade na 0 bar.
Zaščito pred obrnjeno polariteto	za vse električne priključke
Ventilska funkcija	3-potni proporcionalni regulator tlaka, zaprt
Delovni tlak	1.2 MPa 12 bar
Območje regulacije tlaka	0 MPa...1 MPa 0 bar...10 bar
Vstopni tlak 1	11 bar...12 bar 1.1 MPa...1.2 MPa
Največja histereza tlaka	0.001 MPa 0.01 bar
Čas izklopa	290 ms
Čas vklopa	200 ms
Območje delovne napetosti DC	18 V...30 V
Nazivna delovna napetost DC	24 V
Preostala valovitost	10 %
Želene/dejanske vrednosti	vrsta napetosti 0 - 10 V
Delovni medij	Stisnjen zrak v skladu z ISO 8573-1:2010 [7:4:4] Inertni plini
Napotek glede delovnega/krmilnega medija	možno delovanje z oljenjem (potrebno pri nadaljnjem delovanju)
Odobritev	RCM Mark
Znak KC	KC-EMV
Oznaka CE (glej izjavo o skladnosti)	v skladu z direktivo EU EMV v skladu z direktivo EU RoHS

Značilnost	Vrednost
Oznaka UKCA (glejte izjavo o skladnosti)	v skladu s predpisi Združenega kraljestva za EMC v skladu s predpisi ZK RoHS
Razred korozijske odpornosti KBK	2 – zmerna korozijska obremenitev
Skladnost z LABS	VDMA24364-B2-L
Temperatura medija	0 °C...60 °C
Stopnja zaščite	IP65
Temperatura okolice	0 °C...50 °C
Teža izdelka	915 g
Električni priključek	8-polni M16x0,75 Vtič v skladu z DIN 45326 okrogla oblika
Način pritrditve	s prehodno izvrtino
Pnevmatični priključek 1	G1/8
Pnevmatični priključek 2	G1/8
Pnevmatični priključek 3	G1/8
Napotek glede materialov	V skladu z RoHS
Material ohišja	gnetna aluminijeva zlitina
Material membrane	NBR