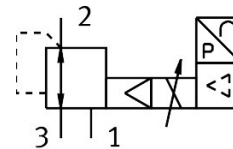


# Proporcionalni regulator tlaka MPPEs-3-1/2-2-420

Številka dela: 187329

FESTO



## Podatkovni list

| Značilnost                               | Vrednost   |
|--|--|
| Nazivni premer, prezračevanje            | 11 mm  |
| Nazivna premer, odzračevanje             | 12 mm  |
| Način upravljanja                        | električno   |
| Načelo tesnjenja                         | mehko  |
| Položaj vgradnje                         | poljubno   |
| Konstruktivna zgradba                    | predkrmiljeni batni regulacijski ventil  |
| Odpornost proti kratkemu stiku           | za vse električne priključke   |
| Varnostni napotek                        | Varnostni položaj MPPEs: v primeru pretrga napajalnega kabla izhodni tlak pade na 0 bar. |
| Zaščito pred obrnjeno polariteto         | za vse električne priključke   |
| Ventilska funkcija                       | 3-potni proporcionalni regulator tlaka, zaprt  |
| Delovni tlak                             | 0.4 MPa<br>4 bar   |
| Območje regulacije tlaka                 | 0 MPa...0.2 MPa<br>0 bar...2 bar   |
| Vstopni tlak 1                           | 3 bar...4 bar<br>0.3 MPa...0.4 MPa   |
| Največja histereza tlaka                 | 0.005 MPa<br>0.05 bar  |
| Čas izklopa                              | 1000 ms  |
| Čas vklopa                               | 220 ms   |
| Območje delovne napetosti DC             | 18 V...30 V  |
| Nazivna delovna napetost DC              | 24 V   |
| Preostala valovitost                     | 10 %   |
| Želene/dejanske vrednosti                | Tokovni tip 4–20 mA  |
| Delovni medij                            | Stisnjen zrak v skladu z ISO 8573-1:2010 [7:4:4]<br>Inertni plini                        |
| Napotek glede delovnega/krmilnega medija | možno delovanje z oljenjem (potrebno pri nadaljnjem delovanju)                           |
| Odobritev                                | RCM Mark   |
| Znak KC                                  | KC-EMV   |
| Oznaka CE (glej izjavo o skladnosti)     | v skladu z direktivo EU EMV<br>v skladu z direktivo EU RoHS                              |
| Oznaka UKCA (glejte izjavo o skladnosti) | v skladu s predpisi Združenega kraljestva za EMC<br>v skladu s predpisi ZK RoHS          |

| Značilnost                       | Vrednost  |
|----------------------------------|---|
| Razred korozijske odpornosti KBK | 2 – zmerna korozijska obremenitev                                     |
| Skladnost z LABS                 | VDMA24364-B2-L  |
| Temperatura medija               | 0 °C...60 °C  |
| Stopnja zaščite                  | IP65  |
| Temperatura okolice              | 0 °C...50 °C  |
| Teža izdelka                     | 2670 g  |
| Električni priključek            | 8-polni<br>M16x0,75<br>Vtič<br>v skladu z DIN 45326<br>okrogla oblika |
| Način pritrditve                 | s prehodno izvrtino   |
| Pnevmatični priključek 1         | G1/2  |
| Pnevmatični priključek 2         | G1/2  |
| Pnevmatični priključek 3         | G1/2  |
| Napotek glede materialov         | V skladu z RoHS   |
| Material ohišja                  | gnetna aluminijeva zlitina  |
| Material membrane                | NBR   |