

Vklopni ventil HEE-1/2-D-MAXI-110

Številka dela: 186520

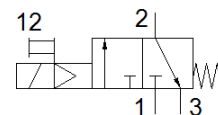
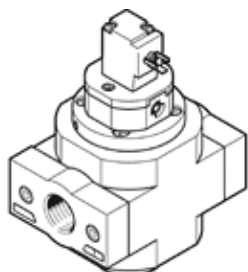
Classic - ne uporabljajte za nove konstrukcije

za enote za pripravo zraka.

Moderne alternative najdete z vnosom prvih štirih mest kode tipa v polje za iskanje.

Tip, ki se opušta. Dobavljiv do 2022. Za alternativni izdelek si oglejte portal za podporo.

FESTO



Podatkovni list

Značilnost	Vrednost
Konstruktivna zgradba	Drsnik bata
Način vklopa	električni
Princip tesnenja	mehak
Funkcija izpuha	ni dušen
Pomožni ročni vklop	zaskočljiv
Način vračanja	mehanska vzmet
Vrsta krmiljenja	predkrmiljen
Ventil	3/2 zaprt monostabilen
Obratovalni tlak	2,5 ... 16 bar
C-vrednost	24,2 l/sbar
b vrednost	0,3
Normalni imenski pretok	5.600 l/min
Trajanje vklopa	100 %
Karakteristika tuljave	110 V AC: 50/60 Hz, pritezna moč 5 VA, držalna moč 3,7 VA
Dopustna nihanja napajanja	+/- 10 %
Delovni medij	Stisnjen zrak po ISO8573-1:2010 [7:4:4] Inertni plini
Opozorilo za obratovalni in krmilni medij	Možno obratovanje z naoljevanjem (potrebno za nadaljnje operacije)
Razred odpornosti proti koroziji KBK	2 - zmerna korozijska obremenitev
Opomba o materialu	Ustreza RoHS
Temperatura medija	-10 ... 60 °C
Temperatura okolice	-10 ... 60 °C
CE oznaka (glejte izjavo o skladnosti)	po nizkonapetostni smernici EU
Način pritrditve	Vgradnja voda s priborom
Položaj vgradnje	poljuben
Smer pretoka	ni reverzibilen
Masa izdelka	800 g
Pnevmatični priključek 1	G1/2
Pnevmatični priključek 2	G1/2
Pnevmatični priključek 3	G3/8
Stopnja čistosti zraka na izhodu	Stisnjen zrak po ISO8573-1:2010 [7:4:4] Inertni plini
Električni priključek	Priključna shema, oblika C, po EN 175301-803 Vtič po DIN EN 175301-803
Material, tesnilo	NBR
Material, ohišje	Tlačno liti aluminij