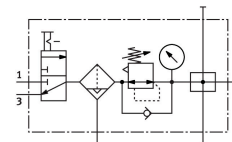


Enota za pripravo zraka LFR-1/2-D-MAXI-KB-A

Številka dela: 186042

FESTO



Podatkovni list

Značilnost	Vrednost
Velikost	maksi
Serija	D
Zaščita pred aktiviranjem	Vrtljivi gumb z aretirnim mehanizmom
Položaj vgradnje	navpično +/- 5°
Finost filtra	40 µm
Izpust kondenzata	popolnoma avtomatsko
Konstruktivna zgradba	odcepni modul vklopni ventil filter regulator z manometrom
Največja količina kondenzata	80 cm ³
Zaščita posode	kovinska zaščitna košara
Prikaz tlaka	z manometrom
Delovni tlak	0.2 MPa...1.2 MPa 2 bar...12 bar 29 psi...174 psi
Območje regulacije tlaka	0.05 MPa...1.2 MPa 0.5 bar...12 bar 7.25 psi...174 psi
Največja histereza tlaka	0.01 MPa 0.1 bar 1.45 psi
Standardni nazivni pretok (normaliziran v skladu z DIN 1343)	8000 l/min
Delovni medij	stisnjen zrak v skladu z ISO 8573-1:2010 [...:] Inertni plini
Razred korozijske odpornosti KBK	2 – zmerna korozijska obremenitev
Skladnost z LABS	VDMA24364-B1/B2-L
Razred čistosti zraka na izhodu	Stisnjen zrak v skladu z ISO 8573-1:2010 [7:8:4] Inertni plini
Temperatura medija	-10 °C...60 °C
Temperatura okolice	-10 °C...60 °C
Teža izdelka	3300 g
Način pritrditve	vgradnja v napeljavo z opremo izbirno:
Pnevmatični priključek 1	G1/2

Značilnost	Vrednost
Pnevmatični priključek 2	G1/2
Material ohišja	cinkova tlačna litina
Material posode	PC