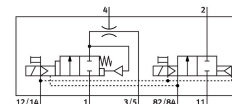
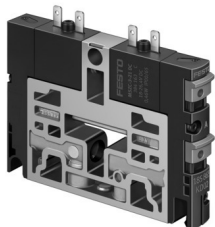


Vakuumska sesalna šoba CPV14-M1H-VI95-2GLS-1/8

Številka dela: 185871

FESTO



Podatkovni list

Značilnost	Vrednost
Nazivni premer Lavalove šobe	0.95 mm
Položaj vgradnje	poljubno
Karakteristika ejektorja	visok vakuum
Delovni tlak	2 bar...10 bar
Največji vakuum	85 %
Delovni medij	Stisnjen zrak v skladu z ISO 8573-1:2010 [7:4:4]
Napotek glede delovnega/krmilnega medija	možno delovanje z oljenjem (potrebno pri nadaljnjem delovanju)
Razred korozijske odpornosti KBK	1 – nizka korozijska obremenitev
Skladnost z LABS	VDMA24364-B1/B2-L
Temperatura medija	0 °C...50 °C
Temperatura okolice	0 °C...50 °C
Teža izdelka	114 g
Električni priključek	Vtič
Način pritrditve	s prehodno izvrtino
Pnevmatični priključek 1	priključna plošča
Pnevmatični priključek 3	priključna plošča
Vakuumski priključek	G1/8
Napotek glede materialov	V skladu z RoHS
Material ohišja	aluminijeva tlačna litina