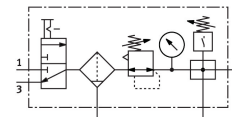


# Enota za pripravo zraka LFR-1/2-D-MIDI-KF

Številka dela: 185775

FESTO



## Podatkovni list

Značilnost	Vrednost
Velikost	midi
Serija	D
Zaščita pred aktiviranjem	Vrtljivi gumb z aretnim mehanizmom
Položaj vgradnje	navpično +/- 5°
Finost filtra	40 µm
Izpust kondenzata	ročno obračanje
Konstruktivna zgradba	odcepní modul Tlačno stikalo vklopni ventil filter regulator z manometrom
Največja količina kondenzata	43 cm <sup>3</sup>
Zaščita posode	kovinska zaščitna košara
Prikaz tlaka	z manometrom
Delovni tlak	0.1 MPa...1.6 MPa 1 bar...16 bar 14.5 psi...232 psi
Območje regulacije tlaka	0.05 MPa...1.2 MPa 0.5 bar...12 bar 7.25 psi...174 psi
Največja histereza tlaka	0.025 MPa 0.25 bar 3.625 psi
Standardni nazivni pretok (normaliziran v skladu z DIN 1343)	2920 l/min
Delovni medij	stisnjen zrak v skladu z ISO 8573-1:2010 [:-:-] Inertni plini
Razred korozijske odpornosti KBK	2 – zmerna korozijska obremenitev
Skladnost z LABS	VDMA24364-B1/B2-L
Razred čistosti zraka na izhodu	Stisnjen zrak v skladu z ISO 8573-1:2010 [7:8:4] Inertni plini
Temperatura medija	-10 °C...60 °C
Temperatura okolice	-10 °C...60 °C
Teža izdelka	2400 g
Način pritrditve	vgradnja v napeljavo z opremo izbirno:

<b>Značilnost</b>	<b>Vrednost</b>
Pnevmatični priključek 1	G1/2
Pnevmatični priključek 2	G1/2
Material ohišja	cinkova tlačna litina
Material posode	PC