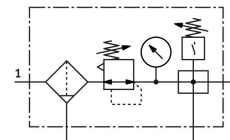


Enota za pripravo zraka LFR-1/2-D-MIDI-KE

Številka dela: 185763

FESTO



Podatkovni list

| Značilnost | Vrednost |
|--|---|
| Velikost | midi |
| Serija | D |
| Zaščita pred aktiviranjem | Vrtljivi gumb z aretirnim mehanizmom |
| Položaj vgradnje | navpično +/- 5° |
| Finost filtra | 40 µm |
| Izpust kondenzata | ročno obračanje |
| Konstruktivna zgradba | odcepni modul Tlačno stikalo filter regulator z manometrom |
| Največja količina kondenzata | 43 cm ³ |
| Zaščita posode | kovinska zaščitna košara |
| Prikaz tlaka | z manometrom |
| Delovni tlak | 0.1 MPa...1.6 MPa 1 bar...16 bar 14.5 psi...232 psi |
| Območje regulacije tlaka | 0.05 MPa...1.2 MPa 0.5 bar...12 bar 7.25 psi...174 psi |
| Največja histereza tlaka | 0.02 MPa 0.2 bar 2.9 psi |
| Standardni nazivni pretok (normaliziran v skladu z DIN 1343) | 3050 l/min |
| Delovni medij | stisnjen zrak v skladu z ISO 8573-1:2010 [:-:-] Inertni plini |
| Razred korozijske odpornosti KBK | 2 – zmerna korozijska obremenitev |
| Skladnost z LABS | VDMA24364-B1/B2-L |
| Razred čistosti zraka na izhodu | Stisnjen zrak v skladu z ISO 8573-1:2010 [7:8:4] Inertni plini |
| Temperatura medija | -10 °C...60 °C |
| Temperatura okolice | -10 °C...60 °C |
| Teža izdelka | 2000 g |
| Način pritrditve | vgradnja v napeljavo z opremo izbirno: |
| Pnevmatični priključek 1 | G1/2 |

| Značilnost | Vrednost |
|--------------------------|-----------------------|
| Pnevmatični priključek 2 | G1/2 |
| Material ohišja | cinkova tlačna litina |
| Material posode | PC |