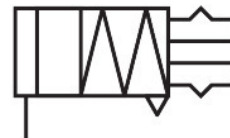


# Kotno prijemalo HGWM-08-EZ-G6

Številka dela: 185696

FESTO



## Podatkovni list

Značilnost	Vrednost
Velikost	8
Največja kotna zračnost vpenjalnih čeljusti ax, ay	0.5 stp
Največja zračnost prijemalnih čeljusti Sz	0.03 mm
Največji kot odpiranja	14 stp
Ponovljivost prijemala	0.02 mm
Število vpenjalnih čeljusti	2
Vrsta pogona	pnevmatično
Način delovanja	enosmerno delovanje zaprt
Funkcija prijemala	Kotnik
Varovalo prijemalne sile	brez
Konstruktivna zgradba	Poševna ravnina
Zaznavanje položaja	brez
Delovni tlak	2 bar...8 bar
Največja delovna frekvenca vpenjala	4 Hz
Najkrajši čas odpiranja pri 0,6 MPa (6 bar, 87 psi)	1 ms
Najkrajši čas zapiranja pri 0,6 MPa (6 bar, 87 psi)	2.5 ms
Delovni medij	stisnjen zrak v skladu z ISO 8573-1:2010 [7:...]
Razred korozijske odpornosti KBK	2 – zmerna korozijska obremenitev
Skladnost z LABS	VDMA24364-B2-L
Temperatura okolice	5 °C...60 °C
Vzmetna sila izravnave hoda	4 N...6 N
Navor povratne vzmeti	0.5 Ncm
Skupni navor pri oprijemanju pri 0,6 MPa (6 barov, 87 psi), odpiranje	24 Ncm
Masni vztrajnostni moment	70.5 kgcm <sup>2</sup>
Masni vztrajnostni moment na zunanje prijemalo	250 kgcm <sup>2</sup>
Največja sila na vpenjalnih čeljustih Fz, statična	7 N
Največji moment na vpenjalnih čeljustih Mx, statičen	20 Ncm
Največji moment na vpenjalnih čeljustih My, statičen	20 Ncm
Največji moment na vpenjalnih čeljustih Mz, statičen	20 Ncm
Največja masa na zunanji prijemalni prst	400 g
Teža izdelka	23 g

<b>Značilnost</b>	<b>Vrednost</b>
Način pritrditve	z notranjim navojem
Pnevmatični priključek	M3
Napotek glede materialov	V skladu z RoHS
Material pokrivnega čepa	POM
Material ohišja	visoko legirano nerjavno jeklo
Material prijemalnih čeljusti	visoko legirano jeklo