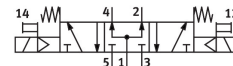


# Magnetni ventil MEBH-5/3B-D-3-ZSR-C

Številka dela: 184513

FESTO



## Podatkovni list

Značilnost	Vrednost
Ventilska funkcija	5/3, prezračevan
Način upravljanja	električno
Konstruktivna širina	65 mm
Standardni nazivni pretok (normaliziran v skladu z DIN 1343)	4000 l/min
Pnevmatični delovni priključek	priključna plošča z velikostjo 3 v skladu z ISO 5599-1 G1/2
Delovna napetost	24 V DC
Delovni tlak	0.3 MPa...1 MPa 3 bar...10 bar
Konstruktivna zgradba	batni drsnik
Način vračanja	mehanska vzmet
Stopnja zaščite	IP65
Nazivni premer	14.5 mm
Dimenzija rasterja	71 mm
Funkcija iztekajočega zraka	z možnostjo dušenja
Načelo tesnjenja	mehko
Položaj vgradnje	poljubno
V skladu s standardom	ISO 5599-1
Pomožno ročno upravljanje	tipkalna
Koda ISO	358
Način krmiljenja	predkrmiljenje
Dovajanje krmilnega zraka	interni
Smer toka	ni reverzibilna
Čas izklopa	130 ms
Čas vklopa	38 ms
Karakteristike tuljave	24 V DC: 2,5 W
Delovni medij	Stisnjen zrak v skladu z ISO 8573-1:2010 [7:4:4]
Napotek glede delovnega/krmilnega medija	možno delovanje z oljenjem (potrebno pri nadaljnjem delovanju)
Razred korozijske odpornosti KBK	2 – zmerna korozijska obremenitev
Skladnost z LABS	VDMA24364-B1/B2-L
Temperatura medija	-10 °C...50 °C
Temperatura okolice	-10 °C...50 °C

Značilnost	Vrednost
Teža izdelka	1120 g
Električni priključek	M12 x 1 Centralni vtič okrogla oblika
Način pritrditve	s prehodno izvrtino
Priključek krmilnega iztekajočega zraka 82	ni zajet
Priključek krmilnega iztekajočega zraka 84	ni zajet
Pnevmatični priključek 1	priključna plošča z velikostjo 3 v skladu z ISO 5599-1
Pnevmatični priključek 2	Priključna plošča z velikostjo 3 v skladu z ISO 5599-1
Pnevmatični priključek 3	priključna plošča z velikostjo 3 v skladu z ISO 5599-1
Pnevmatični priključek 4	Priključna plošča velikost 3 v skladu z ISO 5599-1
Pnevmatični priključek 5	priključna plošča z velikostjo 3 v skladu z ISO 5599-1
Material tesnil	NBR
Material ohišja	aluminijeva tlačna litina