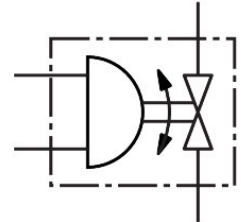


Pogonska enota krogelne pipe VZBA-2"-WW-63-T-22-F0507-V4V4T-PP60-R-90-C

FESTO

Številka dela: 1810737



Podatkovni list

| Značilnost | Vrednost |
|--|--|
| Konstruktivna zgradba | 2-potni krogelni ventil Zasučni pogon |
| Način upravljanja | pnevmatično |
| Položaj vgradnje | poljubno |
| Način pritrditve | vgradnja v napeljavo |
| Priključek armature | zvarjeni konci/zvarjeni konci |
| Prikazovalnik preklonnega položaja | Smer reže = smer pretoka |
| Nazivni premer DN | 50 |
| Delovni tlak | 6 bar...8.4 bar |
| Nazivni tlak armature PN | 63 |
| Medij | Stisnjen zrak v skladu z ISO 8573-1:2010 [-:~:] inertni plini voda – brez vodne pare nevtralne tekočine |
| Delovni medij | Stisnjen zrak v skladu z ISO 8573-1:2010 [7:4:4] |
| Napotek glede delovnega/krmilnega medija | možno delovanje z oljenjem (potrebno pri nadaljnjem delovanju) |
| Temperatura medija | -10 °C...200 °C |
| Temperatura okolice | -10 °C...80 °C |
| Pretok Kv | 275 m ³ /h |
| Največja temperatura površine sestava | TX |
| Sestava eksplozijske skupine | IIC, IIIC |
| Napotek glede materialov | V skladu z RoHS |
| Skladnost z LABS | VDMA24364 – cona III |
| Material ohišja | visoko legirano nerjavno jeklo |
| Številka materiala ohišja | 1.4408 |
| Material tesnil | PTFE Ojačan PTFE |
| Material krogle | visoko legirano nerjavno jeklo |
| Številka materiala krogle | 1.4408 |
| Material gredi | visoko legirano nerjavno jeklo |
| Številka materiala gredi | 1.4401 |

| Značilnost | Vrednost |
|----------------------------------|--|
| Teža izdelka | 6600 g |
| Protieksplzijska zaščita | con a 1 (ATEX) con a 2 (ATEX) con a 21 (ATEX) con a 22 (ATEX) |
| Temperatura okolice Ex | -10 °C ≤ Ta ≤ +60 °C |
| Razred korozijske odpornosti KBK | 3 – močna odpornost proti koroziji |