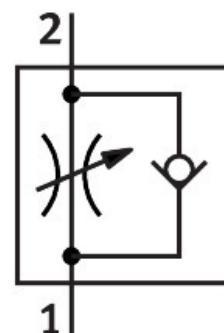


Povratno-dušilni ventil GRLA-M5-QS-3-LF-C

Številka dela: 175053

FESTO



Podatkovni list

Značilnost	Vrednost
Ventilska funkcija	dušilna protipovratna funkcija za iztekajoči zrak
Pnevmatični priključek 1	QS-3
Pnevmatični priključek 2	M5
Element za nastavljanje	Vijak z zarezo
Način pritrditve	privijačenje
Normalni nazivni pretok v smeri dušilke	40 l/min
Normalni nazivni pretok v nepovratni smeri	46 l/min...70 l/min
Delovni tlak	0.2 bar...10 bar 2.9 psi...145 psi
Temperatura okolice	-10 °C...60 °C
Pomorska klasifikacija	glej certifikat
Položaj vgradnje	poljubno
Normalni pretok v smeri dušilke 0,6->0 MPa (6->0 bar, 87->0 psi)	80 l/min
Normalni pretok v nepovratni smeri 0,6->0 MPa (6->0 bar, 87->0 psi)	90 l/min...140 l/min
Delovni medij	Stisnjen zrak v skladu z ISO 8573-1:2010 [7:4:4]
Napotek glede delovnega/krmilnega medija	možno delovanje z oljenjem (potrebno pri nadaljnjem delovanju)
Skladnost z LABS	VDMA24364-B1/B2-L
Razred čistih prostorov	Razred 4 v skladu z ISO 14644-1
Temperatura medija	-10 °C...60 °C
Največji pritezni moment	1.5 Nm
Teža izdelka	9 g
Material čepa za privitje	Medenina nikljan
Napotek glede materialov	V skladu z RoHS
Material tesnil	NBR
Material sprostilnega obroča	POM
Material vijaka za uravnavanje	Medenina

Značilnost	Vrednost
Material vrtljivega priključka	Cinkova tlačna litina