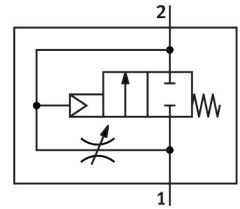


# Vklopni ventil HEL-1/2-D-MIDI-NPT

Številka dela: 173920

FESTO



## Podatkovni list

Značilnost	Vrednost
Dimenzija rasterja	55 mm
Funkcija iztekajočega zraka	z možnostjo dušenja
Način upravljanja	pnevmatično
Načelo tesnjenja	mehko
Položaj vgradnje	poljubno
Pomožno ročno upravljanje	brez
Konstruktivna zgradba	batni drsnik
Način vračanja	mehanska vzmet
Način krmiljenja	neposredno
Smer toka	ni reverzibilna
Ventilska funkcija	2/2, zaprt, monostabilen
Delovni tlak	0,3 MPa...1,6 MPa 3 bar...16 bar
b-vrednost	0,37
Vrednost C	19,8 l/sbar
Standardni nazivni pretok (normaliziran v skladu z DIN 1343)	3600 l/min
Delovni medij	Stisnjen zrak v skladu z ISO 8573-1:2010 [7:4:4] Inertni plini
Napotek glede delovnega/krmilnega medija	možno delovanje z oljenjem (potrebno pri nadaljnjem delovanju)
Razred korozijske odpornosti KBK	2 – zmerna korozijska obremenitev
Skladnost z LABS	VDMA24364-B1/B2-L
Razred čistosti zraka na izhodu	Stisnjen zrak po standardu ISO 8573-1:2010 [7:4:4] Inertni plini
Temperatura medija	-10 °C...60 °C
Temperatura okolice	-10 °C...60 °C
Teža izdelka	270 g
Način pritrditve	vgradnja v napeljavo z opremo
Pnevmatični priključek 1	1/2 NPT
Pnevmatični priključek 2	1/2 NPT
Napotek glede materialov	V skladu z RoHS

Značilnost	Vrednost
Material tesnil	NBR
Material ohišja	aluminijeva tlačna litina