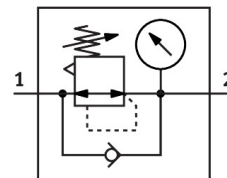


Regulator tlaka LR-1-D-7-MAXI-NPT

Številka dela: 173674

FESTO



Podatkovni list

Značilnost	Vrednost
Velikost	maksi
Serija	D
Položaj vgradnje	poljubno
Funkcija regulatorja	konstanten izhodni tlak
Delovni tlak	1.6 MPa 16 bar
Območje regulacije tlaka	0.5 bar...7 bar
Največja histereza tlaka	0.04 MPa 0.4 bar 5.8 psi
Standardni nazivni pretok (normaliziran v skladu z DIN 1343)	12500 l/min
Delovni medij	Stisnjen zrak v skladu z ISO 8573-1:2010 [7:4:4] Inertni plini
Napotek glede delovnega/krmilnega medija	možno delovanje z oljenjem (potrebno pri nadaljnjem delovanju)
Razred korozijske odpornosti KBK	2 – zmerna korozijska obremenitev
Skladnost z LABS	VDMA24364-B1/B2-L
Razred čistosti zraka na izhodu	Stisnjen zrak po standardu ISO 8573-1:2010 [7:4:4] Inertni plini
Temperatura medija	-10 °C...60 °C
Temperatura okolice	-10 °C...60 °C
Teža izdelka	1200 g
Način pritrditve	pritrditev na sprednjo ploščo vgradnja v napeljavo izbirno:
Pnevmatični priključek 1	1 NPT
Pnevmatični priključek 2	1 NPT
Napotek glede materialov	V skladu z RoHS
Material tesnil	NBR
Material ohišja	cínkova tlačna litina