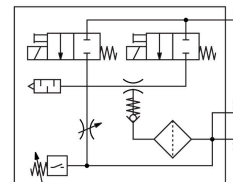


Vakuumska sesalna šoba VADMI-140-LS-N

Številka dela: 171060

FESTO



Podatkovni list

| Značilnost | Vrednost |
|------------------------------------------|-----------------------------------------------------------------------------------------------------------------------------------------------------------------------------|
| Nazivni premer Lavalove šobe | 1.4 mm |
| Dimenzija rasterja | 22 mm |
| Zasnova glušnika | zaprt |
| Položaj vgradnje | poljubno |
| Karakteristika ejetorja | visok vakuum |
| Finost filtra | 40 µm |
| Pomožno ročno upravljanje | tipkalna |
| Integrirana funkcija | izmetalni impulz, električen dušilka vklopni ventil, električen filter Funkcija za varčevanje z zrakom, električna protipovratni ventil Vakuumsko stikalo |
| Merilna veličina | relativni tlak |
| Merilno načelo | piezoresistivno |
| Funkcija preklopnega elementa | vklopni kontakt |
| Preklopna funkcija | primerjalnik pragovne vrednosti |
| Ventilska funkcija | zaprt |
| Zaščito pred obrnjeno polariteto | za vse električne priključke |
| Način prikazovanja | LED |
| Območje nastavljanja histereze | -60 kPa...-10 kPa -0.6 bar...-0.1 bar -8.7 psi...-1.45 psi |
| Možnosti nastavitvev | poti |
| Prikaz preklopnega stanja | optično |
| Območje nastavljanja pragovnih vrednosti | -90 kPa...-20 kPa -0.9 bar...-0.2 bar -13.05 psi...-2.9 psi |
| Delovni tlak | 0.2 MPa...0.8 MPa 2 bar...8 bar 29 psi...116 psi |
| Največji vakuum | 85 % |

| Značilnost | Vrednost |
|---------------------------------------------------------------------|--------------------------------------------------------|
| Nazivni delovni tlak | 0.6 MPa 6 bar 87 psi |
| Največji preobremenitveni tlak | 5 bar |
| Čas prezračevanja pri nazivnem delovnem tlaku z izmetalnim impulzom | 0.19 s |
| Območje delovne napetosti DC | 21.6 V...26.4 V |
| Trajanje vklopa | 100% |
| Preklopni izhod | NPN |
| Odobritev | RCM Mark c UL us – Recognized (OL) |
| Oznaka CE (glej izjavo o skladnosti) | v skladu z direktivo EU EMV |
| Oznaka UKCA (glejte izjavo o skladnosti) | v skladu s predpisi Združenega kraljestva za EMC |
| Delovni medij | Stisnjen zrak v skladu z ISO 8573-1:2010 [7:4:4] |
| Napitek glede delovnega/krmilnega medija | delovanje z oljenjem ni mogoče |
| Razred korozijske odpornosti KBK | 2 – zmerna korozijska obremenitev |
| Skladnost z LABS | VDMA24364-B1/B2-L |
| Temperatura medija | 0 °C...60 °C |
| Stopnja zaščite | IP65 |
| Temperatura okolice | 0 °C...50 °C |
| Teža izdelka | 330 g |
| Območje merjenja tlaka | 0 MPa...0.1 MPa 0 bar...1 bar 0 psi...14.5 psi |
| Električni priključek | 4-polni M8x1 Vtič |
| Način pritrditve | s prehodno izvrtino z notranjim navojem izbirno: |
| Pnevmatični priključek 1 | G1/8 |
| Pnevmatični priključek 3 | Integriran glušnik |
| Vakuumski priključek | G1/4 |
| Napitek glede materialov | V skladu z RoHS |
| Material tesnil | NBR |
| Material lovilne šobe | medenina, nikljana |
| Material filtra | PA |
| Material filtrskega ohišja | PC |
| Material ohišja | gnetna aluminijeva zlitina |
| Material glušnika | PE POM |
| Material bata | POM |
| Material šobe | medenina, nikljana |