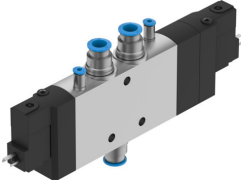


# Magnetni ventil

## CPE24-M2H-5/3ES-QS-10

Številka dela: 170310

FESTO



## Podatkovni list

| Značilnost   | Vrednost   |
|--|--|
| Ventilska funkcija   | 5/3 odzračevan   |
| Način upravljanja  | električno   |
| Konstruktivna širina   | 24 mm  |
| Standardni nazivni pretok (normaliziran v skladu z DIN 1343) | 1250 l/min   |
| Pnevmatični delovni priključek                               | QS-10  |
| Delovna napetost   | 110 V AC   |
| Delovni tlak   | -0.09 MPa...1 MPa<br>-0.9 bar...10 bar                         |
| Konstruktivna zgradba  | batni drsnik   |
| Način vračanja   | mehanska vzmet   |
| Odobritev  | c UL us – Recognized (OL)                                      |
| Pomorska klasifikacija                                       | glej certifikat  |
| Oznaka CE (glej izjavo o skladnosti)                         | v skladu z direktivo EU o nizki napetosti                      |
| Oznaka UKCA (glejte izjavo o skladnosti)                     | v skladu s predpisi Združenega kraljestva za električno opremo |
| Pristojni organ za izdajo certifikata                        | DNV-TAA000032X<br>UL MH19482                                   |
| Stopnja zaščite  | IP65<br>z vtičnico<br>v skladu z IEC 60529                     |
| Nazivni premer   | 11 mm  |
| Funkcija iztekajočega zraka                                  | z možnostjo dušenja  |
| Načelo tesnjenja   | mehko  |
| Položaj vgradnje   | poljubno   |
| Pomožno ročno upravljanje                                    | možnost zaskočitve s pomočjo dodatne opreme<br>tipkalna        |
| Način krmiljenja   | predkrmiljenje   |
| Dovajanje krmilnega zraka                                    | zunaj  |
| Smer toka  | obojestranski  |
| Oznaka ventilskega mesta                                     | nosilec ploščic  |
| Prekritje  | pozitivno prekrivanje  |
| Krmilni tlak   | 0.25 MPa...1 MPa<br>2.5 bar...10 bar                           |
| Čas izklopa  | 55 ms  |

| Značilnost  | Vrednost  |
|---|---|
| Čas vklopa  | 25 ms   |
| Trajanje vklopa                                   | 100%  |
| Največji pozitivni preskusni impulz pri signalu 0 | 3300 µA   |
| Največji negativni preskusni impulz pri 1 signalu | 3100 µA   |
| Karakteristike tuljave                            | 110 V AC: 50/60 Hz, pritezna moč 3,0 VA, držalna moč 2,4 VA                             |
| Dovoljena nihanja napetosti                       | -15 %/+10 %   |
| Delovni medij                                     | Stisnjen zrak v skladu z ISO 8573-1:2010 [7:4:4]  |
| Napotek glede delovnega/krmilnega medija          | možno delovanje z oljenjem (potrebno pri nadaljnjem delovanju)                          |
| Odpornost proti vibracijam                        | Preskus transportne uporabe s stopnjo resnosti 2 v skladu s FN 942017-4 in EN 60068-2-6 |
| Odpornost proti udarcem                           | preskus z udarci s stopnjo resnosti 2 v skladu z FN 942017-5 in EN 60068-2-27           |
| Razred korozijske odpornosti KBK                  | 2 – zmerna korozijska obremenitev   |
| Skladnost z LABS                                  | VDMA24364-B1/B2-L   |
| Temperatura medija                                | -5 °C...50 °C   |
| Krmilni medij                                     | stisnjen zrak v skladu z ISO 8573-1:2010 [7:4:4]  |
| Temperatura okolice                               | -5 °C...50 °C   |
| Električni priključek                             | Oblika C  |
| Način pritrditve                                  | s prehodno izvrtino   |
| Priključek krmilnega iztekajočega zraka 82        | M5  |
| Priključek krmilnega iztekajočega zraka 84        | M5  |
| Priključek za krmilni zrak 12                     | M5  |
| Priključek za krmilni zrak 14                     | M5  |
| Pnevmatični priključek 1                          | QS-10   |
| Pnevmatični priključek 2                          | QS-10   |
| Pnevmatični priključek 3                          | G3/8  |
| Pnevmatični priključek 4                          | QS-10   |
| Pnevmatični priključek 5                          | G3/8  |
| Napotek glede materialov                          | V skladu z RoHS   |
| Material tesnil                                   | NBR   |
| Material ohišja                                   | aluminijeva tlačna litina   |