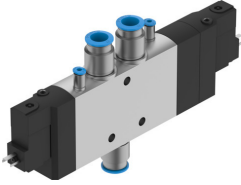


Magnetni ventil

CPE24-M1H-5/3ES-QS-12

Številka dela: 170280

FESTO



Podatkovni list

| Značilnost | Vrednost |
|--|---|
| Ventilska funkcija | 5/3 odzračevan |
| Način upravljanja | električno |
| Konstruktivna širina | 24 mm |
| Standardni nazivni pretok (normaliziran v skladu z DIN 1343) | 1600 l/min |
| Pnevmatični delovni priključek | QS-12 |
| Delovna napetost | 24 V DC |
| Delovni tlak | -0.09 MPa...1 MPa -0.9 bar...10 bar |
| Konstruktivna zgradba | batni drsnik |
| Način vračanja | mehanska vzmet |
| Odobritev | c UL us – Recognized (OL) |
| Pomorska klasifikacija | glej certifikat |
| Pristojni organ za izdajo certifikata | DNV-TAA000032X UL MH19482 |
| Stopnja zaščite | IP65 z vtičnico v skladu z IEC 60529 |
| Nazivni premer | 11 mm |
| Funkcija iztekajočega zraka | z možnostjo dušenja |
| Načelo tesnjenja | mehko |
| Položaj vgradnje | poljubno |
| Pomožno ročno upravljanje | možnost zaskočitve s pomočjo dodatne opreme tipkalna |
| Način krmiljenja | predkrmiljenje |
| Dovajanje krmilnega zraka | zunaj |
| Smer toka | obojestranski |
| Oznaka ventilskega mesta | nosilec ploščic |
| Prekritje | pozitivno prekrivanje |
| Krmilni tlak | 0.25 MPa...1 MPa 2.5 bar...10 bar |
| Čas izklopa | 55 ms |
| Čas vklopa | 25 ms |
| Trajanje vklopa | 100% |

| Značilnost | Vrednost |
|---|---|
| Največji pozitivni preskusni impulz pri signalu 0 | 3300 µA |
| Največji negativni preskusni impulz pri 1 signalu | 3100 µA |
| Karakteristike tuljave | 24 V DC: 1,5 W |
| Dovoljena nihanja napetosti | -15 %/+10 % |
| Delovni medij | Stisnjen zrak v skladu z ISO 8573-1:2010 [7:4:4] |
| Napotek glede delovnega/krmilnega medija | možno delovanje z oljenjem (potrebno pri nadaljnjem delovanju) |
| Odpornost proti vibracijam | Preskus transportne uporabe s stopnjo resnosti 2 v skladu s FN 942017-4 in EN 60068-2-6 |
| Odpornost proti udarcem | preskus z udarci s stopnjo resnosti 2 v skladu z FN 942017-5 in EN 60068-2-27 |
| Razred korozijske odpornosti KBK | 2 – zmerne korozijska obremenitev |
| Skladnost z LABS | VDMA24364-B1/B2-L |
| Temperatura medija | -5 °C...50 °C |
| Krmilni medij | stisnjen zrak v skladu z ISO 8573-1:2010 [7:4:4] |
| Temperatura okolice | -5 °C...50 °C |
| Električni priključek | Oblika C |
| Način pritrditve | s prehodno izvrtino |
| Priključek krmilnega iztekajočega zraka 82 | M5 |
| Priključek krmilnega iztekajočega zraka 84 | M5 |
| Priključek za krmilni zrak 12 | M5 |
| Priključek za krmilni zrak 14 | M5 |
| Pnevmatični priključek 1 | QS-12 |
| Pnevmatični priključek 2 | QS-12 |
| Pnevmatični priključek 3 | G3/8 |
| Pnevmatični priključek 4 | QS-12 |
| Pnevmatični priključek 5 | G3/8 |
| Napotek glede materialov | V skladu z RoHS |
| Material tesnil | NBR |
| Material ohišja | aluminijeva tlačna litina |