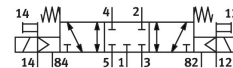
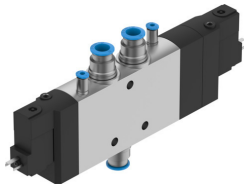


Magnetni ventil

CPE24-M1H-5/3GS-QS-10

Številka dela: 170272

FESTO



Podatkovni list

Značilnost	Vrednost
Ventilska funkcija	5/3, zaprt
Način upravljanja	električno
Konstruktivna širina	24 mm
Standardni nazivni pretok (normaliziran v skladu z DIN 1343)	1250 l/min
Pnevmatični delovni priključek	QS-10
Delovna napetost	24 V DC
Delovni tlak	-0.09 MPa...1 MPa -0.9 bar...10 bar
Konstruktivna zgradba	batni drsnik
Način vračanja	mehanska vzmet
Odobritev	c UL us – Recognized (OL)
Pomorska klasifikacija	glej certifikat
Pristojni organ za izdajo certifikata	DNV-TAA000032X UL MH19482
Stopnja zaščite	IP65 z vtičnico v skladu z IEC 60529
Nazivni premer	11 mm
Funkcija iztekajočega zraka	z možnostjo dušenja
Načelo tesnjenja	mehko
Položaj vgradnje	poljubno
Pomožno ročno upravljanje	možnost zaskočitve s pomočjo dodatne opreme tipkalna
Način krmiljenja	predkrmiljenje
Dovajanje krmilnega zraka	zunaj
Smer toka	obojestranski
Oznaka ventilskega mesta	nosilec ploščic
Prekritje	pozitivno prekrivanje
Krmilni tlak	0.25 MPa...1 MPa 2.5 bar...10 bar
Čas izklopa	55 ms
Čas vklopa	25 ms
Trajanje vklopa	100%

Značilnost	Vrednost
Največji pozitivni preskusni impulz pri signalu 0	3300 µA
Največji negativni preskusni impulz pri 1 signalu	3100 µA
Karakteristike tuljave	24 V DC: 1,5 W
Dovoljena nihanja napetosti	-15 %/+10 %
Delovni medij	Stisnjen zrak v skladu z ISO 8573-1:2010 [7:4:4]
Napotek glede delovnega/krmilnega medija	možno delovanje z oljenjem (potrebno pri nadaljnjem delovanju)
Odpornost proti vibracijam	Preskus transportne uporabe s stopnjo resnosti 2 v skladu s FN 942017-4 in EN 60068-2-6
Odpornost proti udarcem	preskus z udarci s stopnjo resnosti 2 v skladu z FN 942017-5 in EN 60068-2-27
Razred korozijske odpornosti KBK	2 – zmerne korozijska obremenitev
Skladnost z LABS	VDMA24364-B1/B2-L
Temperatura medija	-5 °C...50 °C
Krmilni medij	stisnjen zrak v skladu z ISO 8573-1:2010 [7:4:4]
Temperatura okolice	-5 °C...50 °C
Električni priključek	Oblika C
Način pritrditve	s prehodno izvrtino
Priključek krmilnega iztekajočega zraka 82	M5
Priključek krmilnega iztekajočega zraka 84	M5
Priključek za krmilni zrak 12	M5
Priključek za krmilni zrak 14	M5
Pnevmatični priključek 1	QS-10
Pnevmatični priključek 2	QS-10
Pnevmatični priključek 3	G3/8
Pnevmatični priključek 4	QS-10
Pnevmatični priključek 5	G3/8
Napotek glede materialov	V skladu z RoHS
Material tesnil	NBR
Material ohišja	aluminijeva tlačna litina