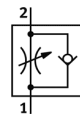
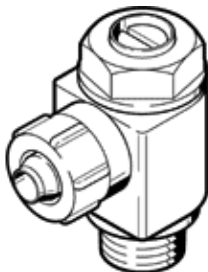


# Povratno-dušilni ventil GRLA-1/8-PK-6-B-CT

Številka dela: 165658

FESTO

za dušenje iztekajočega zraka, z zasučnim priključkom.  
Tip ki se opušča. Dobavljen do 2011.



## Podatkovni list

Značilnost	Vrednost
Ventil	Povratno-dušilni ventil izpuha
Pnevmatični priključek 1	PK-6 z oklepno matico
Pnevmatični priključek 2	G1/8
Element za nastavljanje	Vijak z zarezo
Način pritrditve	za uvitje
Normalni imenski pretok v smeri dušenja	300 l/min
Normalni imenski pretok v protipovratni smeri	210 ... 290 l/min
Obratovalni tlak	0,3 ... 10 bar
Temperatura okolice	-10 ... 60 °C
Delovni medij	filtriran, nenaoljen stisnjen zrak, stopnja filtriranja 40 µm filtriran, naoljen stisnjen zrak, stopnja filtriranja 40 µm
Dovoljenje	Germanischer Lloyd
Položaj vgradnje	poljuben
Normalni pretok v smeri dušenja 6 → 0 bar	455 l/min
Normalni pretok v protipovratni smeri 6 → 0 bar	320 ... 440 l/min
Temperatura medija	-10 ... 60 °C
Maks. pritezni moment	6 Nm
Masa izdelka	26 g
Informacije o materialu navojnega zatiča	Aluminijeva litina za kovanje
Opomba o materialu	Brez bakra in PTFE
Informacije o materialu tesnil	NBR
Podatki o materialu regulirnega vijaka	Aluminijeva litina za kovanje
Podatki o materialu nihajnega priključka	cinkova tlačna litina