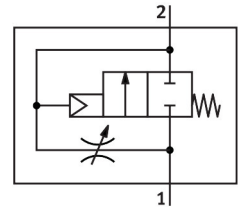


Vklopni ventil HEL-1/2-D-MIDI

Številka dela: 165080

FESTO



Podatkovni list

| Značilnost | Vrednost |
|--|---|
| Funkcija iztekajočega zraka | z možnostjo dušenja |
| Način upravljanja | pnevmatično |
| Načelo tesnjenja | mehko |
| Položaj vgradnje | poljubno |
| Pomožno ročno upravljanje | brez |
| Konstruktivna zgradba | batni drsnik |
| Način vračanja | mehanska vzmet |
| Način krmiljenja | neposredno |
| Smer toka | ni reverzibilna |
| Ventilska funkcija | 2/2, zaprt, monostabilen |
| Delovni tlak | 0.3 MPa...1.6 MPa 3 bar...16 bar |
| b-vrednost | 0.37 |
| Vrednost C | 19.8 l/sbar |
| Standardni nazivni pretok (normaliziran v skladu z DIN 1343) | 3600 l/min |
| Delovni medij | Stisnjen zrak v skladu z ISO 8573-1:2010 [7:4:4] Inertni plini |
| Napotek glede delovnega/krmilnega medija | možno delovanje z oljenjem (potrebno pri nadaljnjem delovanju) |
| Razred korozijske odpornosti KBK | 2 – zmerna korozijska obremenitev |
| Skladnost z LABS | VDMA24364-B1/B2-L |
| Razred čistosti zraka na izhodu | Stisnjen zrak po standardu ISO 8573-1:2010 [7:4:4] Inertni plini |
| Temperatura medija | -10 °C...60 °C |
| Temperatura okolice | -10 °C...60 °C |
| Teža izdelka | 270 g |
| Način pritrditve | vgradnja v napeljavo |
| Pnevmatični priključek 1 | G1/2 |
| Pnevmatični priključek 2 | G1/2 |
| Napotek glede materialov | V skladu z RoHS |
| Material tesnil | NBR |
| Material ohišja | aluminijeva tlačna litina |

