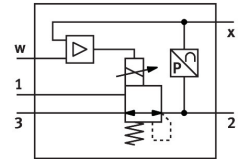


Proporcionalni regulator tlaka VPPL-3L-3-G14-0L40H-V1-A-S1-7

Številka dela: 1635977

FESTO



Podatkovni list

Značilnost	Vrednost
Nazivni premer, prezračevanje	3 mm
Nazivna premer, odzračevanje	3 mm
Način upravljanja	električno
Načelo tesnjenja	mehko
Položaj vgradnje	poljubno prednostno v stoječem položaju
Konstruktivna zgradba	neposredno krmiljeni batni regulacijski ventil
Odpornost proti kratkemu stiku	ne
Najdaljša dolžina kabla	30 m
Varnostni napotek	Varnostni položaj VPPL: V primeru pretrganja napajalnega kabla izhodni tlak pade na 0 bar.
Zaščito pred obrnjeno polariteto	za vse električne priključke
Način vračanja	mehanska vzmet
Način krmiljenja	neposredno
Ventilska funkcija	3-potni proporcionalni regulator tlaka, zaprt
Način prikazovanja	LED-prikaz
Delovni tlak	5 MPa 50 bar
Območje regulacije tlaka	0.04 MPa...4 MPa 0.4 bar...40 bar
Vstopni tlak 1	0 bar...50 bar 0 MPa...5 MPa
Največja histereza tlaka	0.04 MPa 0.4 bar 5.8 psi
b-vrednost	0.25
Vrednost C	0.8 l/sbar
Standardni nazivni pretok (normaliziran v skladu z DIN 1343)	245 l/min
Normalen nazivni pretok 2-3	282 l/min
Čas izklopa	654 ms
Čas vklopa	428 ms
Območje delovne napetosti DC	21.6 V...27.6 V
Trajanje vklopa	100%

Značilnost	Vrednost
Največja poraba električne energije	26.7 W
Preostala valovitost	10 %
Območje signala analognega izhoda	4–20 mA
Območje signala analognega vhoda	0–10 V
Želene/dejanske vrednosti	vrsta napetosti 0 - 10 V
Delovni medij	Stisnjen zrak v skladu z ISO 8573-1:2010 [7:4:4] Inertni plini
Napotek glede delovnega/krmilnega medija	delovanje z oljenjem ni mogoče
Odobritev	c UL us - Listed (OL)
Znak KC	KC-EMV
Oznaka CE (glej izjavo o skladnosti)	v skladu z direktivo EU EMV
Oznaka UKCA (glejte izjavo o skladnosti)	v skladu s predpisi Združenega kraljestva za EMC
Razred korozijske odpornosti KBK	2 – zmerna korozijska obremenitev
Skladnost z LABS	VDMA24364 – cona III
Temperatura medija	5 °C...50 °C
Stopnja zaščite	IP65
Temperatura okolice	5 °C...50 °C
Temperatura skladiščenja	-10 °C...60 °C
Teža izdelka	1100 g
Napaka linearnosti v ± %FS	1 %FS
Skupna natančnost	1,5 %FS
Temperaturni koeficient	0.04 %/K
Ponovljivost v ± %FS	1 %FS
Električni priključek, diagnostični vmesnik	doza, M12, 5-polna, A-kodirana
Električni priključek IN	Vtič, M12, 5-polni, A-kodiran
Električni priključek OUT	Vtič, M12, 5-polni, A-kodiran
Način pritrditve	s prehodno izvrtino
Pnevmatični priključek 1	G1/4
Pnevmatični priključek 2	G1/4
Pnevmatični priključek 3	G1/4
Napotek glede materialov	V skladu z RoHS
Material ohišja	Aluminijasta zlitina, eloksirana