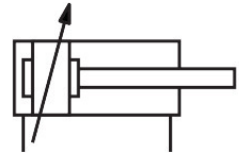
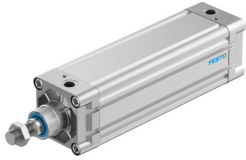


# Standardni valj DNC-100-200-PPV

Številka dela: 163486

FESTO



## Podatkovni list

| Značilnost  | Vrednost   |
|---|--|
| Hod   | 200 mm   |
| Premer bata   | 100 mm   |
| Navoj batnice   | M20x1,5  |
| Blaženje  | pnevmatično blaženje, nastavljivo na obeh straneh              |
| Položaj vgradnje  | poljubno   |
| V skladu s standardom                                     | ISO 15552  |
| Konec batnice   | zunanji navoj  |
| Konstruktivna zgradba                                     | Bat<br>Batnica<br>Profilna cev                                 |
| Zaznavanje položaja                                       | brez   |
| Različice   | enostranska batnica  |
| Delovni tlak  | 0.06 MPa...1.2 MPa<br>0.6 bar...12 bar                         |
| Način delovanja   | dvosmerno delovanje  |
| Delovni medij   | Stisnjen zrak v skladu z ISO 8573-1:2010 [7:4:4]               |
| Napotek glede delovnega/krmilnega medija                  | možno delovanje z oljenjem (potrebno pri nadaljnjem delovanju) |
| Razred korozijske odpornosti KBK                          | 2 – zmerna korozijska obremenitev                              |
| Skladnost z LABS  | VDMA24364-B1/B2-L  |
| Temperatura okolice                                       | -20 °C...80 °C   |
| Udarna energija v končnih položajih                       | 1.2 J  |
| Dolžina blaženja  | 32 mm  |
| Teoretična sila pri 0,6 MPa (6 bar, 87 psi), povratni tok | 4418 N   |
| Teoretična sila pri 0,6 MPa (6 bar, 87 psi), dotok        | 4712 N   |
| Premikajoča se masa pri hodu 0 mm                         | 1544 g   |
| Dodatna premikajoča se masa na 10 mm hoda                 | 38 g   |
| Osnovna teža pri 0 mm hoda                                | 4653 g   |
| Pribitek teže na 10 mm hoda                               | 115 g  |
| Način pritrditve  | z notranjim navojem<br>z opremo                                |
| Pnevmatični priključek                                    | G1/2   |
| Napotek glede materialov                                  | V skladu z RoHS  |

| <b>Značilnost</b>   | <b>Vrednost</b>                                 |
|---------------------|---|
| Material pokrova    | aluminijeva tlačna litina<br>prevlečen          |
| Material tesnil     | TPE-U (PU)                                      |
| Material batnice    | visoko legirano jeklo                           |
| Material cevi valja | gnetna aluminijeva zlitina<br>gladko eloksirana |