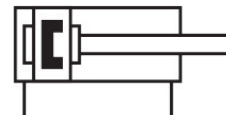
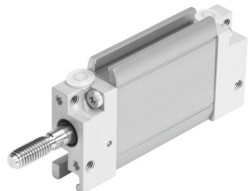


Ploski valj DZF-1/2"- -A-P-A

Številka dela: 162972

FESTO



Podatkovni list

| Značilnost | Vrednost |
|---|---|
| Hod | 0.04 palec...8 palec |
| Premer bata | 1/2" |
| Navoj batnice | 10-32 UNF-2A |
| Največji vzvojni kot batnice +/- | 2.5 stp |
| Blaženje | elastični blažilni obroči/elastične blažilne plošče na obeh straneh |
| Način delovanja | dvosmerno delovanje |
| Zaščita pred vzvojnimi obremenitvami/vodilo | ovalni bat |
| Delovni tlak | 0.16 MPa...1 MPa 1.6 bar...10 bar |
| Delovni medij | Stisnjen zrak v skladu z ISO 8573-1:2010 [7:4:4] |
| Napotek glede delovnega/krmilnega medija | možno delovanje z oljenjem (potrebno pri nadaljnjem delovanju) |
| Razred korozijske odpornosti KBK | 2 – zmerna korozijska obremenitev |
| Skladnost z LABS | VDMA24364-B1/B2-L |
| Temperatura okolice | -20 °C...80 °C |
| Udarne energija v končnih položajih | 0.066 ft-lbf |
| Teoretična sila pri 0,6 MPa (6 bar, 87 psi), povratni tok | 51 N |
| Teoretična sila pri 0,6 MPa (6 bar, 87 psi), dotok | 68 N |
| Premikajoča se masa pri hodu 0 mm | 12 g |
| Dodatna premikajoča se masa na 10 mm hoda | 22 g |
| Pribitek teže na 10 mm hoda | 2 g |
| Osnovna teža pri 0 mm hoda | 96 g |
| Pnevmatični priključek | 10-32 UNF-2B |
| Material pokrova | Gnetna aluminijeva zlitina |
| Material tesnil | NBR TPE-U (PU) |
| Material ohišja | Aluminijasta zlitina, eloksirana |
| Material tesnila bata | NBR |
| Material batnice | visoko legirano nerjavno jeklo |