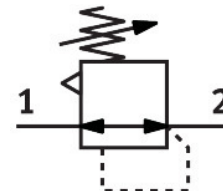


# Precizni regulator tlaka LRP-1/4-2,5

Številka dela: 162834

FESTO



## Podatkovni list

Značilnost	Vrednost
Zaščita pred aktiviranjem	Vrtljivi gumb z aretirnim mehanizmom
Položaj vgradnje	poljubno
Konstruktivna zgradba	predkrmiljeni precizni membranski regulacijski ventil
Funkcija regulatorja	konstanten izhodni tlak s sekundarnim odzračevanjem
Prikaz tlaka	G1/8 pripravljen
Delovni tlak	0.1 MPa...1.2 MPa 1 bar...12 bar
Območje regulacije tlaka	0.05 bar...2.5 bar
Vstopni tlak 1	1 bar...12 bar
Največja histereza tlaka	0.02 bar
Standardni nazivni pretok (normaliziran v skladu z DIN 1343)	1800 l/min
Delovni medij	Stisnjen zrak v skladu z ISO 8573-1:2010 [7:4:4] Inertni plini
Napotek glede delovnega/krmilnega medija	delovanje z oljenjem ni mogoče
Skladnost z LABS	VDMA24364-B1/B2-L
Temperatura medija	-10 °C...60 °C
Temperatura okolice	-10 °C...60 °C
Teža izdelka	310 g
Način pritrditve	pritrditev na sprednjo ploščo vgradnja v napeljavo z opremo
Pnevmatični priključek 1	G1/4
Pnevmatični priključek 2	G1/4
Napotek glede materialov	V skladu z RoHS
Material tesnil	NBR
Material ohišja	Aluminij