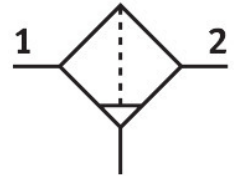


Filter LF-1/8-D-5M-MINI

Številka dela: 162610

FESTO



Podatkovni list

Značilnost	Vrednost
Velikost	Mini
Serija	D
Položaj vgradnje	navpično +/- 5°
Finost filtra	5 µm
Izpust kondenzata	ročno obračanje
Konstruktivna zgradba	sintrani filter s centrifugalnim izločevalnikom
Zaščita posode	kovinska zaščitna košara
Delovni tlak	0 bar...16 bar
Standardni nazivni pretok (normaliziran v skladu z DIN 1343)	800 l/min
Delovni medij	Stisnjen zrak po standardu ISO 8573-1:2010 [-:9:-] Inertni plini
Razred korozijske odpornosti KBK	2 – zmerna korozijska obremenitev
Skladnost z LABS	VDMA24364-B1/B2-L
Razred čistosti zraka na izhodu	stisnjen zrak v skladu s standardom ISO 8573-1:2010 [6:8:4] Inertni plini
Temperatura medija	-10 °C...60 °C
Temperatura okolice	-10 °C...60 °C
Teža izdelka	250 g
Način pritrditve	vgradnja v napeljavo z opremo
Pnevmatični priključek 1	G1/8
Pnevmatični priključek 2	G1/8
Napotek glede materialov	V skladu z RoHS
Material filtra	PE
Material ohišja	cinkova tlačna litina
Material posode	PC