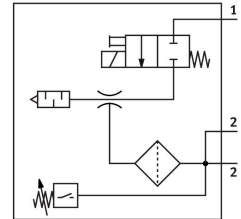
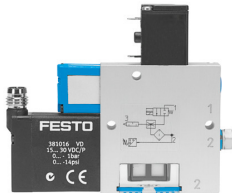


Vakuumska sesalna šoba VADM-70-N

Številka dela: 162515

FESTO



Podatkovni list

| Značilnost | Vrednost |
|---|--|
| Nazivni premer Lavalove šobe | 0.7 mm |
| Dimenzija rasterja | 15 mm |
| Zasnova glušnika | zaprt |
| Položaj vgradnje | poljubno |
| Karakteristika ejektorja | visok vakuum |
| Finost filtra | 40 µm |
| Pomožno ročno upravljanje | tipkalna |
| Integrirana funkcija | vklopni ventil, električen filter Vakuumsko stikalo |
| Merilna veličina | relativni tlak |
| Merilno načelo | piezoresistivno |
| Funkcija preklopnega elementa | vklopni kontakt |
| Preklopna funkcija | primerjalnik pragovne vrednosti |
| Ventilska funkcija | zaprt |
| Zaščito pred obrnjeno polariteto | za vse električne priključke |
| Način prikazovanja | LED |
| Območje nastavljanja histereze | -50 kPa...-5 kPa -0.5 bar...-0.05 bar -7.25 psi...-0.725 psi |
| Možnosti nastavitvev | poti |
| Prikaz preklopnega stanja | optično |
| Območje nastavljanja pragovnih vrednosti | -90 kPa...0 kPa -0.9 bar...0 bar -13.05 psi...0 psi |
| Delovni tlak | 0.15 MPa...0.8 MPa 1.5 bar...8 bar 21.75 psi...116 psi |
| Največji vakuum | 85 % |
| Nazivni delovni tlak | 0.6 MPa 6 bar 87 psi |
| Čas prezračevanja pri nazivnem delovnem tlaku | 2.2 s |

| Značilnost | Vrednost |
|--|--|
| Območje delovne napetosti DC | 21.6 V...26.4 V |
| Trajanje vklopa | 100% |
| Preklopni izhod | NPN |
| Odobritev | RCM Mark c UL us – Recognized (OL) |
| Oznaka CE (glej izjavo o skladnosti) | v skladu z direktivo EU EMV |
| Delovni medij | Stisnjen zrak v skladu z ISO 8573-1:2010 [7:4:4] |
| Napitek glede delovnega/krmilnega medija | delovanje z oljenjem ni mogoče |
| Razred korozijske odpornosti KBK | 2 – zmerna korozijska obremenitev |
| Skladnost z LABS | VDMA24364-B1/B2-L |
| Temperatura medija | 0 °C...60 °C |
| Stopnja zaščite | IP65 |
| Temperatura okolice | 0 °C...50 °C |
| Teža izdelka | 145 g |
| Območje merjenja tlaka | 0 MPa...0.1 MPa 0 bar...1 bar 0 psi...14.5 psi |
| Električni priključek | 4-polni M8x1 Vtič |
| Način pritrditve | s prehodno izvrtino z notranjim navojem izbirno: |
| Pnevmatični priključek 1 | M5 |
| Pnevmatični priključek 3 | Integriran glušnik |
| Vakuumski priključek | G1/8 |
| Napitek glede materialov | V skladu z RoHS |
| Material tesnil | NBR |
| Material lovilne šobe | medenina, nikljana |
| Material filtra | PA |
| Material filtrskega ohišja | PC |
| Material ohišja | gnetna aluminijeva zlitina |
| Material glušnika | PE POM |
| Material bata | POM |
| Material šobe | medenina, nikljana |