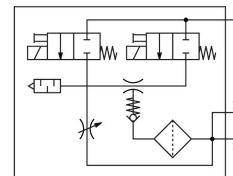


# Vakuumska sesalna šoba VADMI-300

Številka dela: 162511

FESTO



## Podatkovni list

| Značilnost  | Vrednost  |
|---|---|
| Nazivni premer Lavalove šobe  | 3 mm  |
| Dimenzija rasterja  | 22 mm   |
| Zasnova glušnika  | zaprt   |
| Položaj vgradnje  | poljubno  |
| Karakteristika ejektorja  | visok vakuum  |
| Finost filtra   | 40 µm   |
| Pomožno ročno upravljanje   | tipkalna  |
| Integrirana funkcija  | izmetalni impulz, električen<br>dušilka<br>vklopni ventil, električen<br>filter<br>protipovratni ventil |
| Ventilska funkcija  | zaprt   |
| Delovni tlak  | 0.2 MPa...0.8 MPa<br>2 bar...8 bar<br>29 psi...116 psi  |
| Največji vakuum   | 85 %  |
| Nazivni delovni tlak  | 0.6 MPa<br>6 bar<br>87 psi  |
| Čas prezračevanja pri nazivnem delovnem tlaku z izmetalnim impulzom | 0.2 s   |
| Območje delovne napetosti DC  | 21.6 V...26.4 V   |
| Trajanje vklopa   | 100%  |
| Odobritev   | c UL us – Recognized (OL)   |
| Delovni medij   | Stisnjen zrak v skladu z ISO 8573-1:2010 [7:4:4]  |
| Napotek glede delovnega/krmilnega medija                            | delovanje z oljenjem ni mogoče  |
| Razred korozijske odpornosti KBK                                    | 2 – zmerna korozijska obremenitev   |
| Skladnost z LABS  | VDMA24364-B1/B2-L   |
| Temperatura medija  | 0 °C...60 °C  |
| Stopnja zaščite   | IP65  |
| Temperatura okolice   | 0 °C...60 °C  |
| Teža izdelka  | 370 g   |
| Električni priključek   | Vtič  |

| Značilnost                 | Vrednost   |
|----------------------------|--|
| Način pritrditve           | s prehodno izvrtino<br>z notranjim navojem<br>izbirno: |
| Pnevmatični priključek 1   | G1/4   |
| Pnevmatični priključek 3   | Integriran glušnik                                     |
| Vakuumski priključek       | G3/8   |
| Napotek glede materialov   | V skladu z RoHS  |
| Material tesnil            | NBR  |
| Material lovilne šobe      | medenina, nikljana                                     |
| Material filtra            | PA   |
| Material filtrskega ohišja | PC   |
| Material ohišja            | gnetna aluminijeva zlitina                             |
| Material glušnika          | PE<br>POM  |
| Material bata              | POM  |
| Material šobe              | medenina, nikljana                                     |