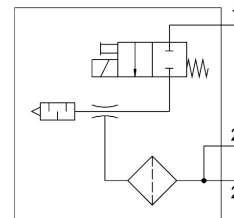


Vakuumska sesalna šoba VADM-300

Številka dela: 162505

FESTO



Podatkovni list

Značilnost	Vrednost
Nazivni premer Lavalove šobe	3 mm
Dimenzija rasterja	22 mm
Zasnova glušnika	zaprt
Položaj vgradnje	poljubno
Karakteristika ejektorja	visok vakuum
Finost filtra	40 µm
Pomožno ročno upravljanje	tipkalna
Integrirana funkcija	vklopni ventil, električen filter
Ventilska funkcija	zaprt
Delovni tlak	0.2 MPa...0.8 MPa 2 bar...8 bar 29 psi...116 psi
Največji vakuum	85 %
Nazivni delovni tlak	0.6 MPa 6 bar 87 psi
Čas prezračevanja pri nazivnem delovnem tlaku	0.26 s
Območje delovne napetosti DC	21.6 V...26.4 V
Trajanje vklopa	100%
Odobritev	c UL us – Recognized (OL)
Delovni medij	Stisnjen zrak v skladu z ISO 8573-1:2010 [7:4:4]
Napotek glede delovnega/krmilnega medija	delovanje z oljenjem ni mogoče
Razred korozijske odpornosti KBK	2 – zmerna korozijska obremenitev
Skladnost z LABS	VDMA24364-B1/B2-L
Temperatura medija	0 °C...60 °C
Stopnja zaščite	IP65
Temperatura okolice	0 °C...60 °C
Teža izdelka	340 g
Električni priključek	Vtič

Značilnost	Vrednost
Način pritrditve	s prehodno izvrtino z notranjim navojem izbirno:
Pnevmatični priključek 1	G1/4
Pnevmatični priključek 3	Integriran glušnik
Vakuumski priključek	G3/8
Napotek glede materialov	V skladu z RoHS
Material tesnil	NBR
Material lovilne šobe	medenina, nikljana
Material filtra	PA
Material filtrskega ohišja	PC
Material ohišja	gnetna aluminijeva zlitina
Material glušnika	PE POM
Material bata	POM
Material šobe	medenina, nikljana