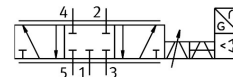


Proporcionalni potni ventil MPYE-5-3/8-420-B

Številka dela: 161981

FESTO



Podatkovni list

Značilnost	Vrednost
Nazivni premer	10 mm
Način upravljanja	električno
Načelo tesnjenja	trdo
Položaj vgradnje	poljubno
Konstruktivna zgradba	batni drsnik
Način vračanja	magnetna vzmet
Varnostni napotek	Varnostni položaj MPYE: V primeru pretrganja napajalnega kabla se izvede premik v blokirani srednji položaj.
Način krmiljenja	neposredno
Smer toka	ni reverzibilna
Ventilska funkcija	5/3, zaprt
Zaščito pred obrnjeno polariteto	za želeno vrednost
Delovni tlak	0 MPa...1 MPa 0 bar...10 bar
b-vrednost	0.21
Vrednost C	9 l/sbar
Standardni nazivni pretok (normaliziran v skladu z DIN 1343)	2000 l/min
Mejna frekvenca	70 Hz
Največja histereza	0.4 %
Območje delovne napetosti DC	17 V...30 V
Preostala valovitost	5 %
Želene/dejanske vrednosti	Tokovni tip 4–20 mA
Odobritev	RCM Mark
Znak KC	KC-EMV
Oznaka CE (glej izjavo o skladnosti)	v skladu z direktivo EU EMV v skladu z direktivo EU RoHS
Oznaka UKCA (glejte izjavo o skladnosti)	v skladu s predpisi Združenega kraljestva za EMC v skladu s predpisi ZK RoHS
Delovni medij	stisnjen zrak v skladu z ISO 8573-1:2010 [6:4:4]
Napotek glede delovnega/krmilnega medija	delovanje z oljenjem ni mogoče
Razred korozijske odpornosti KBK	2 – zmerna korozijska obremenitev
Skladnost z LABS	VDMA24364-B2-L

Značilnost	Vrednost
Temperatura medija	5 °C...40 °C
Stopnja zaščite	IP65
Temperatura okolice	0 °C...50 °C
Teža izdelka	685 g
Električni priključek	4-polni M12 x 1 Vtič okrogla oblika
Način pritrditve	s prehodno izvrtino
Pnevmatični priključek 1	G3/8
Pnevmatični priključek 2	G3/8
Pnevmatični priključek 3	G3/8
Pnevmatični priključek 4	G3/8
Pnevmatični priključek 5	G3/8
Napotek glede materialov	V skladu z RoHS
Material pokrova	ABS prevlečen
Material tesnil	NBR
Material ohišja	Aluminij eloksiran