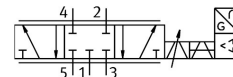


Proporcionalni potni ventil MPYE-5-1/8-LF-420-B

Številka dela: 161978

FESTO



Podatkovni list

Značilnost	Vrednost
Nazivni premer	4 mm
Način upravljanja	električno
Načelo tesnjenja	trdo
Položaj vgradnje	poljubno
Konstruktivna zgradba	batni drsnik
Način vračanja	magnetna vzmet
Varnostni napotek	Varnostni položaj MPYE: V primeru pretrganja napajalnega kabla se izvede premik v blokirani srednji položaj.
Način krmiljenja	neposredno
Smer toka	ni reverzibilna
Ventilska funkcija	5/3, zaprt
Zaščito pred obrnjeno polariteto	za zeleno vrednost
Delovni tlak	0 MPa...1 MPa 0 bar...10 bar
b-vrednost	0.12
Vrednost C	1.65 l/sbar
Standardni nazivni pretok (normaliziran v skladu z DIN 1343)	350 l/min
Mejna frekvenca	95 Hz
Največja histereza	0.4 %
Območje delovne napetosti DC	17 V...30 V
Preostala valovitost	5 %
Želene/dejanske vrednosti	Tokovni tip 4–20 mA
Odobritev	RCM Mark
Znak KC	KC-EMV
Oznaka CE (glej izjavo o skladnosti)	v skladu z direktivo EU EMV v skladu z direktivo EU RoHS
Oznaka UKCA (glejte izjavo o skladnosti)	v skladu s predpisi Združenega kraljestva za EMC v skladu s predpisi ZK RoHS
Delovni medij	stisnjen zrak v skladu z ISO 8573-1:2010 [6:4:4]
Napotek glede delovnega/krmilnega medija	delovanje z oljenjem ni mogoče
Razred korozijske odpornosti KBK	2 – zmerna korozijska obremenitev
Skladnost z LABS	VDMA24364-B2-L

Značilnost	Vrednost
Temperatura medija	5 °C...40 °C
Stopnja zaščite	IP65
Temperatura okolice	0 °C...50 °C
Teža izdelka	285 g
Električni priključek	4-polni M12 x 1 Vtič okrogla oblika
Način pritrditve	s prehodno izvrtino
Pnevmatični priključek 1	G1/8
Pnevmatični priključek 2	G1/8
Pnevmatični priključek 3	G1/8
Pnevmatični priključek 4	G1/8
Pnevmatični priključek 5	G1/8
Napotek glede materialov	V skladu z RoHS
Material pokrova	ABS prevlečen
Material tesnil	NBR
Material ohišja	Aluminij eloksiran