

Magnetni ventil

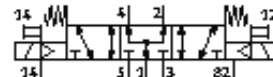
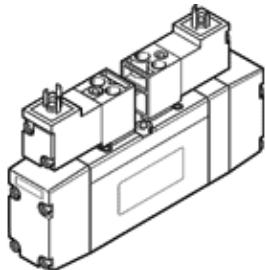
MN2H-5/3B-D-02-S-110AC

Številka dela: 161921

FESTO

po ISO 15407-1, z magnetno tuljavo in pomožnim ročnim vklopom, brez vtičnice.

Tip ki se opušta. Dobavljen do 2009.



Podatkovni list

Značilnost	Vrednost
Ventil	5/3 napajan
Način vklopa	električni
Širina	18 mm
Normalni imenski pretok	500 l/min
Obratovalni tlak	-0,9 ... 10 bar
Konstruktivna zgradba	Drsnik bata
Način vračanja	mehanska vzmet
Vrsta zaščite	IP65
Dovoljenje	Germanischer Lloyd
Imenska velikost	6 mm
Dimenzija rastra	19 mm
Funkcija izpuha	z dušenjem
Princip tesnenja	mehak
Položaj vgradnje	poljuben
Ustreza standardu	VDMA 24563
Pomožni ročni vklop	s priborom, zaskočljiv
Vrsta krmiljenja	predkrmiljen
Napajanje s krmilnim zrakom	zunanji
Smer pretoka	povraten
Krmilni tlak	3 ... 10 bar
Čas preklopa izključen	30 ms
Čas preklopa vključen	18 ms
Karakteristika tuljave	110 V AC: 50 Hz, pritezna moč: 2 VA,
Delovni medij	filtriran stisnjen zrak, stopnja filtriranja 40 µm, naoljen ali nenaoljen Vakuum
Razred odpornosti proti koroziji KBK	2
Temperatura medija	-10 ... 50 °C
Krmilni medij	filtriran stisnjen zrak, stopnja filtriranja 40 µm, naoljen ali nenaoljen
Temperatura okolice	-10 ... 50 °C
Masa izdelka	220 g
Električni priključek	Vtič po DIN 43650 Oblika C
Način pritrditve	s skoznjo izvrtino
Priključek pomožnega krmilnega zraka 12/14	Priključna plošča velikosti 02 po VDMA 24563
Priključek krmilnega izpuha 82/84	Priključna plošča velikosti 02 po VDMA 24563
Pnevmatični priključek 1	Priključna plošča velikosti 02 po VDMA 24563
Pnevmatični priključek 2	Priključna plošča velikosti 02 po VDMA 24563
Pnevmatični priključek 3	Priključna plošča velikosti 02 po VDMA 24563
Pnevmatični priključek 4	Priključna plošča velikosti 02 po VDMA 24563
Pnevmatični priključek 5	Priključna plošča velikosti 02 po VDMA 24563
Informacije o materialu tesnil	NBR
Informacije o materialu ohišja	Tlačno liti aluminij