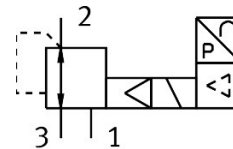


Proporcionalni regulator tlaka MPPE-3-1/2-10-420-B

Številka dela: 161177

FESTO



Podatkovni list

Značilnost	Vrednost
Nazivni premer, prezračevanje	11 mm
Nazivna premer, odzračevanje	12 mm
Način upravljanja	električno
Načelo tesnjenja	mehko
Položaj vgradnje	poljubno
Konstruktivna zgradba	predkrmiljeni batni regulacijski ventil
Odpornost proti kratkemu stiku	za vse električne priključke
Varnostni napotek	Varnostni položaj MPPE-B: v primeru pretrga napajalnega kabla izhodni tlak ostane nereguliran.
Zaščito pred obrnjeno polariteto	za vse električne priključke
Ventilska funkcija	3-potni proporcionalni regulator tlaka, zaprt
Delovni tlak	1.2 MPa 12 bar
Območje regulacije tlaka	0 MPa...1 MPa 0 bar...10 bar
Vstopni tlak 1	11 bar...12 bar 1.1 MPa...1.2 MPa
Največja histereza tlaka	0.005 MPa 0.05 bar
Čas izklopa	535 ms
Čas vklopa	140 ms
Območje delovne napetosti DC	18 V...30 V
Referenčna napetost	10 V
Preostala valovitost	10 %
Želene/dejanske vrednosti	Tokovni tip 4–20 mA
Delovni medij	Stisnjen zrak v skladu z ISO 8573-1:2010 [7:4:4] Inertni plini
Napotek glede delovnega/krmilnega medija	možno delovanje z oljenjem (potrebno pri nadaljnjem delovanju)
Odobritev	RCM Mark
Znak KC	KC-EMV
Oznaka CE (glej izjavo o skladnosti)	v skladu z direktivo EU EMV v skladu z direktivo EU RoHS
Oznaka UKCA (glejte izjavo o skladnosti)	v skladu s predpisi Združenega kraljestva za EMC v skladu s predpisi ZK RoHS

Značilnost	Vrednost
Razred korozijske odpornosti KBK	2 – zmerna korozijska obremenitev
Skladnost z LABS	VDMA24364-B2-L
Temperatura medija	0 °C...60 °C
Stopnja zaščite	IP65
Temperatura okolice	0 °C...50 °C
Teža izdelka	2400 g
Električni priključek	8-polni M16x0,75 Vtič v skladu z DIN 45326 okrogla oblika
Način pritrditve	s prehodno izvrtino
Pnevmatični priključek 1	G1/2
Pnevmatični priključek 2	G1/2
Pnevmatični priključek 3	G1/2
Napotek glede materialov	V skladu z RoHS
Material ohišja	gnetna aluminijeva zlitina
Material membrane	NBR