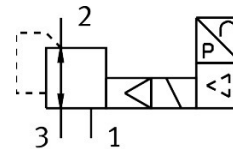


Proporcionalni regulator tlaka MPPE-3-1/8-6-010-B

Številka dela: 161161

FESTO



Podatkovni list

Značilnost	Vrednost
Nazivni premer, prezračevanje	5 mm
Nazivna premer, odzračevanje	5 mm
Način upravljanja	električno
Načelo tesnjenja	mehko
Položaj vgradnje	poljubno
Konstruktivna zgradba	predkrmiljeni batni regulacijski ventil
Odpornost proti kratkemu stiku	za vse električne priključke
Varnostni napotek	Varnostni položaj MPPE-B: v primeru pretrga napajalnega kabla izhodni tlak ostane nereguliran.
Zaščito pred obrnjeno polariteto	za vse električne priključke
Ventilska funkcija	3-potni proporcionalni regulator tlaka, zaprt
Delovni tlak	0.8 MPa 8 bar
Območje regulacije tlaka	0 MPa...0.6 MPa 0 bar...6 bar
Vstopni tlak 1	7 bar...8 bar 0.7 MPa...0.8 MPa
Največja histereza tlaka	0.004 MPa 0.04 bar
Čas izklopa	190 ms
Čas vklopa	100 ms
Območje delovne napetosti DC	18 V...30 V
Referenčna napetost	10 V
Preostala valovitost	10 %
Želene/dejanske vrednosti	vrsta napetosti 0 - 10 V
Delovni medij	Stisnjen zrak v skladu z ISO 8573-1:2010 [7:4:4] Inertni plini
Napotek glede delovnega/krmilnega medija	možno delovanje z oljenjem (potrebno pri nadaljnjem delovanju)
Odobritev	RCM Mark
Znak KC	KC-EMV
Oznaka CE (glej izjavo o skladnosti)	v skladu z direktivo EU EMV v skladu z direktivo EU RoHS
Oznaka UKCA (glejte izjavo o skladnosti)	v skladu s predpisi Združenega kraljestva za EMC v skladu s predpisi ZK RoHS

Značilnost	Vrednost
Razred korozijske odpornosti KBK	2 – zmerna korozijska obremenitev
Skladnost z LABS	VDMA24364-B2-L
Temperatura medija	0 °C...60 °C
Stopnja zaščite	IP65
Temperatura okolice	0 °C...50 °C
Teža izdelka	710 g
Električni priključek	8-polni M16x0,75 Vtič v skladu z DIN 45326 okrogla oblika
Način pritrditve	s prehodno izvrtino
Pnevmatični priključek 1	G1/8
Pnevmatični priključek 2	G1/8
Pnevmatični priključek 3	G1/8
Napotek glede materialov	V skladu z RoHS
Material ohišja	gnetna aluminijeva zlitina
Material membrane	NBR