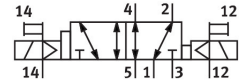
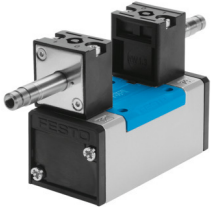


Magnetni ventil

JMN1DH-5/2-D-3-S-C

Številka dela: 160897

FESTO



Podatkovni list

Značilnost	Vrednost
Ventilska funkcija	5/2, bistabilen – prevladujoče
Način upravljanja	električno
Konstruktivna širina	65 mm
Standardni nazivni pretok (normaliziran v skladu z DIN 1343)	4500 l/min
Pnevmatični delovni priključek	priključna plošča z velikostjo 3 v skladu z ISO 5599-1 G1/2
Delovna napetost	prek magnetne tuljave, potrebno ločeno naročilo
Delovni tlak	-0.09 MPa...1.6 MPa -0.9 bar...16 bar
Konstruktivna zgradba	batni drsnik
Pomorska klasifikacija	glej certifikat
Pristojni organ za izdajo certifikata	DNV-TAA000032X
Stopnja zaščite	IP65
Nazivni premer	14.5 mm
Dimenzija rasterja	71 mm
Funkcija iztekajočega zraka	z možnostjo dušenja
Načelo tesnjenja	mehko
Položaj vgradnje	poljubno
V skladu s standardom	ISO 5599-1
Pomožno ročno upravljanje	možnost zaskočitve s pomočjo dodatne opreme tipkalna
Koda ISO	369
Način krmiljenja	predkrmiljenje
Dovajanje krmilnega zraka	zunaj
Smer toka	obojestranski
Prekritje	pozitivno prekrivanje
Krmilni tlak	2 bar...10 bar
Preklopni čas ob	24 ms
Preklopni čas obračanja (prevladujoč)	21 ms
Največji pozitivni preskusni impulz pri signalu 0	3700 µA
Največji negativni preskusni impulz pri 1 signalu	4600 µA
Delovni medij	Stisnjen zrak v skladu z ISO 8573-1:2010 [7:4:4]

Značilnost	Vrednost
Napotek glede delovnega/krmilnega medija	možno delovanje z oljenjem (potrebno pri nadaljnjem delovanju)
Odpornost proti vibracijam	preskus transportne uporabe s stopnjo resnosti 1 v skladu s FN 942017-4 in EN 60068-2-6
Odpornost proti udarcem	preskus z udarci s stopnjo resnosti 2 v skladu z FN 942017-5 in EN 60068-2-27
Skladnost z LABS	VDMA24364-B1/B2-L
Temperatura medija	-5 °C...50 °C
Raven zvočnega tlaka	85 dB(A)
Krmilni medij	stisnjen zrak v skladu z ISO 8573-1:2010 [7:4:4]
Temperatura okolice	-5 °C...50 °C
Teža izdelka	1090 g
Električni priključek	prek tuljave N1, potrebno ločeno naročilo
Način pritrditve	na priključni ploščici s prehodno izvrtino in vijakom
Priključek krmilnega iztekajočega zraka 82	M5
Priključek krmilnega iztekajočega zraka 84	M5
Priključek za krmilni zrak 12	Priključna ploščica velikost 3 v skladu z ISO 5599-1
Priključek za krmilni zrak 14	Priključna ploščica z velikostjo 3 v skladu z ISO 5599-1
Pnevmatični priključek 1	priključna ploščica z velikostjo 3 v skladu z ISO 5599-1
Pnevmatični priključek 2	Priključna ploščica z velikostjo 3 v skladu z ISO 5599-1
Pnevmatični priključek 3	priključna ploščica z velikostjo 3 v skladu z ISO 5599-1
Pnevmatični priključek 4	Priključna ploščica velikost 3 v skladu z ISO 5599-1
Pnevmatični priključek 5	priključna ploščica z velikostjo 3 v skladu z ISO 5599-1
Napotek glede materialov	V skladu z RoHS
Material tesnil	HNBR NBR
Material ohišja	aluminijeva tlačna litina