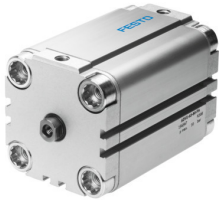


Kompaktni valj ADVU-40-30-P-A

Številka dela: 156545

FESTO



Podatkovni list

Značilnost	Vrednost
Hod	30 mm
Premer bata	40 mm
Blaženje	elastični blažilni obroči/elastične blažilne plošče na obeh straneh
Položaj vgradnje	poljubno
Način delovanja	dvosmerno delovanje
Konec batnice	Notranji navoj
Konstruktivna zgradba	Bat Batnica
Zaznavanje položaja	za mejno stikalo
Različice	enostranska batnica
Delovni tlak	0.08 MPa...1 MPa 0.8 bar...10 bar 11.6 psi...145 psi
Delovni medij	Stisnjen zrak v skladu z ISO 8573-1:2010 [7:4:4]
Napotek glede delovnega/krmilnega medija	možno delovanje z oljenjem (potrebno pri nadaljnjem delovanju)
Razred korozijske odpornosti KBK	2 – zmerna korozijska obremenitev
Skladnost z LABS	VDMA24364-B1/B2-L
Temperatura okolice	-20 °C...80 °C
Udarne energija v končnih položajih	0.52 J
Teoretična sila pri 0,6 MPa (6 bar, 87 psi), povratni tok	686 N
Teoretična sila pri 0,6 MPa (6 bar, 87 psi), dotok	754 N
Premikajoča se masa pri hodu 0 mm	63 g
Dodatna premikajoča se masa na 10 mm hoda	9 g
Osnovna teža pri 0 mm hoda	433 g
Pribitek teže na 10 mm hoda	59 g
Način pritrditve	s prehodno izvrtino z opremo izbirno:
Pnevmatični priključek	G1/8
Material veznih vijakov	Jeklo, pocinkano
Material pokrova	Gnetna aluminijeva zlitina
Material dinamičnih tesnil	NBR TPE-U (PU)

Značilnost	Vrednost
Material batnice	visoko legirano jeklo
Material cevi valja	gnetna aluminijeva zlitina