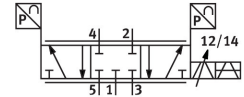


Proporcionalni potni ventil VPWP-10-L-5-Q-10-E-G-EX1

Številka dela: 1552544

FESTO



Podatkovni list

Značilnost	Vrednost
Nazivni premer	10 mm
Način upravljanja	električno
Načelo tesnjenja	trdo
Položaj vgradnje	poljubno prednostno ležeče (prikazovalni elementi navzgor) / Če se bo ventil premikal, mora biti montiran prečno na smer premikanja.
Konstruktivna zgradba	batni drsnik z integriranimi tlačnimi senzorji
Način vračanja	magnetna vzmet
Varnostni napotek	Varnostni položaj VPWP: pri motnji krmilnega vmesnika se izvede premik v blokirani srednji položaj.
Način krmiljenja	neposredno
Smer toka	ni reverzibilna
Ventilska funkcija	Poroporcionalni 5/3-potni regulacijski ventil, zaprt
Prikazi stanja	rumena LED = PL (Power Last) zelena LED = napajanje rdeča LED = napaka
Delovni tlak	0 MPa...1 MPa 0 bar...10 bar
Delovni tlak pri pozicioniranju/mehki zaustavitvi	4 bar...8 bar
Nazivni delovni tlak	0.6 MPa 6 bar 87 psi
Standardni nazivni pretok (normaliziran v skladu z DIN 1343)	2000 l/min
Nazivna delovna napetost DC	24 V
Območje delovne napetosti DC	18 V...30 V
Območje bremenske napetosti DC	18 V...30 V
Največji bremenski tok na napetostnem izhodu	500 mA
Največji bremenski tok digitalnega izhoda	500 mA
Največji odjem toka pogona ventila	1.2 A
Največji odjem toka, logika	0.15 A
Nazivna bremenska napetost DC	24 V
Napajalna napetost digitalnega izhoda	bremenska napetost 24 V
Napajalna napetost napetostnega izhoda	bremenska napetost 24 V

Značilnost	Vrednost
Odobritev	RCM Mark
Oznaka CE (glej izjavo o skladnosti)	v skladu z direktivo EU EMV v skladu z direktivo EU o protieksplzijski zaščiti (ATEX) v skladu z direktivo EU RoHS
Oznaka UKCA (glejte izjavo o skladnosti)	v skladu s predpisi Združenega kraljestva za EMC v skladu s predpisi UK EX v skladu s predpisi ZK RoHS
Protieksplzijska zaščita	conA 2 (ATEX)
Kategorija ATEX, plin	II 3G
Vrsta protieksplzijske zaščite pred vžigom, plin	Ex nA IIC T5 X Gc
Temperatura okolice Ex	0 °C ≤ Ta ≤ +50 °C
Delovni medij	stisnjen zrak v skladu z ISO 8573-1:2010 [6:4:4]
Napotek glede delovnega/krmilnega medija	delovanje z oljenjem ni mogoče
Razred korozijske odpornosti KBK	1 – nizka korozijska obremenitev
Skladnost z LABS	VDMA24364-B1/B2-L
Temperatura medija	0 °C...50 °C
Stopnja zaščite	IP65 v montiranem stanju
Temperatura okolice	0 °C...50 °C
Teža izdelka	1010 g
Ločljivost, tlak	0.01 bar
Napaka linearnosti FS	1.5 %
Ponovljivost FS	1 %
Izvedba z napetostnim izhodom 24 V	vzratno napajanje brez uničenja brez galvanske ločitve z zaščito pred kratkim stikom Vzratno napajanje brez uničenja
Izvedba digitalnega izhoda	v skladu z IEC 61131-2 pozitivna logika (PNP) brez galvanske ločitve z zaščito pred kratkim stikom vzratno napajanje brez uničenja
Krmilni vmesnik	digitalni Vodilo CAN s protokolom Festo integriran zaključni upor
Električni priključek, vmesnik področnega vodila IN	vtič M9 5-polni
Električni priključek, vmesnik področnega vodila OUT	doza M9 5-polni
Električni priključek, vmesnik področnega vodila	Doza M8 4 poli
Način pritrditve	s prehodno izvrtino z opremo
Barva priključkov	priključek 2: modra priključek 4: črna barva
Pnevmatični priključek 1	G3/8
Pnevmatični priključek 2	G3/8
Pnevmatični priključek 3	G3/8
Pnevmatični priključek 4	G3/8
Pnevmatični priključek 5	G3/8
Napotek glede materialov	V skladu z RoHS
Material pokrova	Ojačan PA
Material ohišja	gnetna aluminijeva zlitina eloksiran