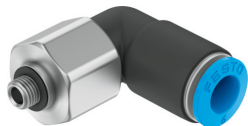


Krožni vtično navojni priključek L QSRL-M5-4

Številka dela: 153529

FESTO



Podatkovni list

Značilnost	Vrednost
Velikost	standardna
Nazivni premer	1.4 mm
Vrsta tesnila na čepu za pritvje	tesnilni obroč
Položaj vgradnje	poljubno
Zasnova	L-oblika
Velikost posode	1
Konstruktivna zgradba	princip Push-Pull
Delovni tlak celotnega temperaturnega območja	-0.095 MPa...0.6 MPa -0.95 bar...6 bar -13.775 psi...87 psi
Od temperature odvisen delovni tlak	-0.095 MPa...1.4 MPa -0.95 bar...14 bar -13.775 psi...203 psi
Največja vrtilna hitrost	500 1/min
Delovni medij	stisnjen zrak v skladu z ISO 8573-1:2010 [7::-]
Napotek glede delovnega/krmilnega medija	možno delovanje z oljenjem
Razred korozijske odpornosti KBK	1 – nizka korozijska obremenitev
Skladnost z LABS	VDMA24364-B1/B2-L
Temperatura okolice	0 °C...60 °C
Največji radialni navor	0.006 Nm
Nazivni pritezni moment	1.2 Nm
Toleranca za nazivni pritezni moment	± 20 %
Teža izdelka	13 g
Način pritrditve	zunanjí šestrob SW12
Pnevmatični priključek 1	zunanjí navoj M5
Pnevmatični priključek 2	za zunanjí Ø cevi 4 mm
Barva sprostilnega obroča	modra
Material čepa za pritvje	Medenina, nikljana
Napotek glede materialov	V skladu z RoHS
Material ohišja	PBT
Material sprostilnega obroča	POM
Material tesnila gibke cevi	NBR

Značilnost	Vrednost
Material segmenta za vpenjanje gibke cevi	visoko legirano nerjavno jeklo