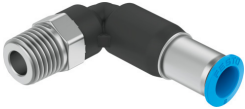


# Zapirni vtično navojni priključek L QSKL-1/4-8

Številka dela: 153433

FESTO



## Podatkovni list

Značilnost	Vrednost
Velikost	standardna
Nazivni premer	4.1 mm
Dovoljen tip gibke cevi	PAN- PAN-MF- PAN-R- PAN-VO- PEN- PFAN- PLN- PTFEN- PUN- PUN-CM- PUN-DUO- PUN-H- PUN-H-DUO- PUN-S- PUN-S-DUO- PUN-VO-
Globina vstavljanja gibke cevi	18.5 mm
Vrsta tesnila na čepu za pritvje	Prevleka
Položaj vgradnje	poljubno
Zasnova	L-oblika
Velikost posode	1
Konstruktivna zgradba	princip Push-Pull
Delovni tlak celotnega temperaturnega območja	-0.095 MPa...0.6 MPa -0.95 bar...6 bar -13.775 psi...87 psi
Od temperature odvisen delovni tlak	-0.095 MPa...1.4 MPa -0.95 bar...14 bar -13.775 psi...203 psi
Delovni medij	stisnjen zrak v skladu z ISO 8573-1:2010 [7::-]
Napotek glede delovnega/krmilnega medija	možno delovanje z oljenjem
Razred korozijske odpornosti KBK	1 – nizka korozijska obremenitev
Skladnost z LABS	VDMA24364-B1/B2-L
Temperatura okolice	-10 °C...80 °C
Nazivni pritezni moment	9 Nm
Toleranca za nazivni pritezni moment	± 20 %

Značilnost	Vrednost
Teža izdelka	27 g
Način pritrditve	zunanji šestrob SW14
Pnevmatični priključek 1	Zunanji navoj R1/4
Pnevmatični priključek 2	za zunanji Ø cevi 8 mm
Barva sprostilnega obroča	modra
Material čepa za privitje	Medenina, nikljana
Napotek glede materialov	V skladu z RoHS
Material ohišja	PBT
Material sprostilnega obroča	POM
Material tesnila gibke cevi	NBR
Material segmenta za vpenjanje gibke cevi	visoko legirano nerjavno jeklo