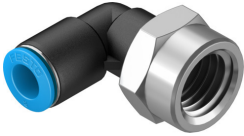


# L vtični priključek QSLF-3/8-8-B

Številka dela: 153278

FESTO



## Podatkovni list

Značilnost	Vrednost
Velikost	standardna
Nazivni premer	6.7 mm
Položaj vgradnje	poljubno
Zasnova	L-oblika
Velikost posode	10
Konstruktivna zgradba	princip Push-Pull
Delovni tlak celotnega temperaturnega območja	-0.095 MPa...0.6 MPa -0.95 bar...6 bar -13.775 psi...87 psi
Od temperature odvisen delovni tlak	-0.095 MPa...1.4 MPa -0.95 bar...14 bar -13.775 psi...203 psi
Napotek glede delovnega tlaka	Voda: največ 0,6 MPa pri največ 50 °C
Delovni medij	stisnjen zrak v skladu z ISO 8573-1:2010 [7:-:-] Voda (tekoča, brez ledu)
Napotek glede delovnega/krmilnega medija	možno delovanje z oljenjem
Razred korozijske odpornosti KBK	1 – nizka korozijska obremenitev
Skladnost z LABS	VDMA24364-B1/B2-L
Razred čistih prostorov	Razred 4 v skladu z ISO 14644-1
Temperatura okolice	-10 °C...80 °C
Nazivni pritezni moment	15.5 Nm
Toleranca za nazivni pritezni moment	± 20 %
Teža izdelka	33 g
Način pritrditve	Zunanji šestkotnik SW21
Pnevmatični priključek 1	Notranji navoj G3/8
Pnevmatični priključek 2	za zunanji Ø cevi 8 mm
Barva sprostilnega obroča	modra
Material čepa za pravitje	Medenina, nikljana
Napotek glede materialov	V skladu z RoHS
Material ohišja	PBT
Material sprostilnega obroča	POM
Material tesnila gibke cevi	NBR
Material segmenta za vpenjanje gibke cevi	visoko legirano nerjavno jeklo

