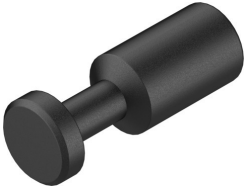


Zapirni čep QSC-16H

Številka dela: 153272

FESTO



Podatkovni list

| Značilnost | Vrednost |
|---|---|
| Velikost | standardna |
| Položaj vgradnje | poljubno |
| Zasnova | slepi čep |
| Velikost posode | 1 |
| Delovni tlak celotnega temperaturnega območja | -0.095 MPa...0.6 MPa -0.95 bar...6 bar -13.775 psi...87 psi |
| Od temperature odvisen delovni tlak | -0.095 MPa...1.4 MPa -0.95 bar...14 bar -13.775 psi...203 psi |
| Napotek glede delovnega tlaka | Voda: največ 0,6 MPa pri največ 50 °C |
| Delovni medij | stisnjen zrak v skladu z ISO 8573-1:2010 [7::-] Voda (tekoča, brez ledu) |
| Napotek glede delovnega/krmilnega medija | možno delovanje z oljenjem |
| Razred korozijske odpornosti KBK | 1 – nizka korozijska obremenitev |
| Skladnost z LABS | VDMA24364-B1/B2-L |
| Razred čistih prostorov | Statično nameščen element, smiselna ocena v skladu z ISO 14644-1 ni mogoča |
| Temperatura okolice | -10 °C...80 °C |
| Teža izdelka | 4 g |
| Pnevmatični priključek 1 | Vtična tulka, Ø 16 mm |
| Napotek glede materialov | V skladu z RoHS |
| Material ohišja | PBT |