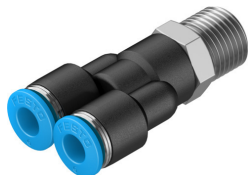


Y vtično navojni priključek QSY-1/4-6

Številka dela: 153140

FESTO



Podatkovni list

Značilnost	Vrednost
Velikost	standardna
Nazivni premer	4.8 mm
Vrsta tesnila na čepu za pritvitje	Prevleka
Položaj vgradnje	poljubno
Zasnova	Y-oblika
Velikost posode	10
Konstruktivna zgradba	princip Push-Pull
Delovni tlak celotnega temperaturnega območja	-0.095 MPa...0.6 MPa -0.95 bar...6 bar -13.775 psi...87 psi
Od temperature odvisen delovni tlak	-0.095 MPa...1.4 MPa -0.95 bar...14 bar -13.775 psi...203 psi
Napotek glede delovnega tlaka	Voda: največ 0,6 MPa pri največ 50 °C
Delovni medij	stisnjen zrak v skladu z ISO 8573-1:2010 [7::-] Voda (tekoča, brez ledu)
Napotek glede delovnega/krmilnega medija	možno delovanje z oljenjem
Razred korozijske odpornosti KBK	1 – nizka korozijska obremenitev
Skladnost z LABS	VDMA24364-B1/B2-L
Temperatura okolice	-10 °C...80 °C
Nazivni pritezni moment	9 Nm
Toleranca za nazivni pritezni moment	± 20 %
Teža izdelka	22 g
Število izhodov	2
Število dovodnih vodov	1
Način pritrditve	zunanjí šestrob SW14
Pnevmatični priključek 1	Zunanji navoj R1/4
Pnevmatični priključek 2	za zunanji Ø gibke cevi 6 mm
Barva sprostilnega obroča	modra
Material čepa za pritvitje	Medenina, nikljana
Napotek glede materialov	V skladu z RoHS
Material ohišja	PBT
Material sprostilnega obroča	POM

Značilnost	Vrednost
Material tesnila gibke cevi	NBR
Material segmenta za vpenjanje gibke cevi	visoko legirano nerjavno jeklo