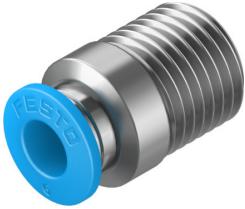


Vtično-navojni priključek QS-1/4-6-I

Številka dela: 153014

FESTO



Podatkovni list

Značilnost	Vrednost
Velikost	standardna
Nazivni premer	4.2 mm
Vrsta tesnila na čepu za pritvje	Prevleka
Položaj vgradnje	poljubno
Zasnova	ravna oblika
Velikost posode	10
Konstruktivna zgradba	princip Push-Pull
Delovni tlak celotnega temperaturnega območja	-0.095 MPa...0.6 MPa -0.95 bar...6 bar -13.775 psi...87 psi
Od temperature odvisen delovni tlak	-0.095 MPa...1.4 MPa -0.95 bar...14 bar -13.775 psi...203 psi
Napotek glede delovnega tlaka	Voda: največ 0,6 MPa pri največ 50 °C
Delovni medij	stisnjen zrak v skladu z ISO 8573-1:2010 [7:-:-] Voda (tekoča, brez ledu)
Napotek glede delovnega/krmilnega medija	možno delovanje z oljenjem
Razred korozijske odpornosti KBK	1 – nizka korozijska obremenitev
Skladnost z LABS	VDMA24364-B1/B2-L
Temperatura okolice	-10 °C...80 °C
Nazivni pritezni moment	9 Nm
Toleranca za nazivni pritezni moment	± 20 %
Teža izdelka	13 g
Način pritrditve	šestrob SW4
Pnevmatični priključek 1	Zunanji navoj R1/4
Pnevmatični priključek 2	za zunanji Ø gibke cevi 6 mm
Barva sprostilnega obroča	modra
Napotek glede materialov	V skladu z RoHS
Material ohišja	Medenina, nikljana
Material sprostilnega obroča	POM
Material tesnila gibke cevi	NBR
Material segmenta za vpenjanje gibke cevi	visoko legirano nerjavno jeklo