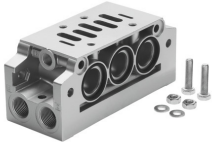


Kotna vezna plošča NAVW-3/8-NPT-2

Številka dela: 152793

FESTO



Podatkovni list

| Značilnost | Vrednost |
|--|---|
| Širina | 135 mm |
| Položaj vgradnje | poljubno |
| Delovni tlak | 0 MPa...1.6 MPa 0 bar...16 bar |
| Delovni medij | stisnjen zrak v skladu z ISO 8573-1:2010 [7:-:-] |
| Napotek glede delovnega/krmilnega medija | Estrsko olje < 0,1 mg/m ³ , po ISO 8573-1:2010 [-:-:2] |
| Skladnost z LABS | VDMA24364-B2-L |
| Temperatura skladiščenja | -20 °C...80 °C |
| Temperatura medija | -10 °C...60 °C |
| Temperatura okolice | -10 °C...60 °C |
| Način pritrditve priključne plošče | s prehodno izvrtino |
| Način pritrditve | s prehodno izvrtino |
| Priključek za krmilni zrak 12/14 | 1/8 NPT |
| Priključek za pomožni krmilni zrak 12 | 1/8 NPT |
| Priključek za pomožni krmilni zrak 14 | 1/8 NPT |
| Priključek za krmilni zrak 12 | 1/8 NPT |
| Priključek za krmilni zrak 14 | 1/8 NPT |
| Pnevmatični priključek 1 | 3/8 NPT |
| Pnevmatični priključek 2 | 3/8 NPT |
| Pnevmatični priključek 4 | 3/8 NPT |
| Material priključne plošče | aluminijeva tlačna litina |